

SISTEMA REDLER DE ALIMENTAÇÃO

MODELO – NEW HOLLAND 35 PES

KPF22350200



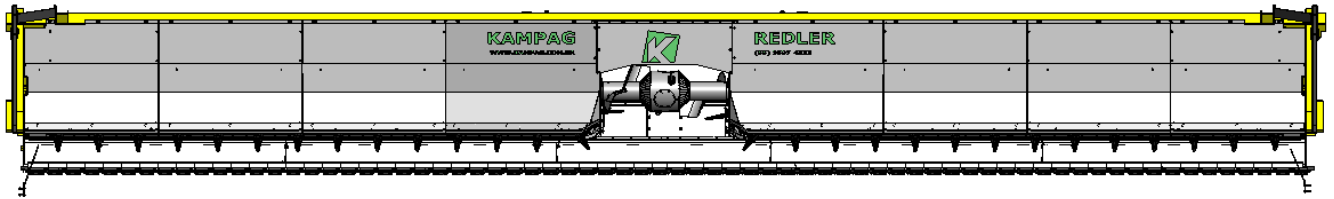
Sumário

Sumário.....	2
1 VISTAS.....	4
1.1 VISTA FRONTAL.....	4
1.2 VISTA LATERAL.....	4
1.3 VISTA POSTERIOR	5
1.4 ORDEM DE PROCESSOS DE ALIMENTAÇÃO	5
2 IDENTIFICAÇÃO.....	5
3 POSICIONAMENTO.....	5
4 CUIDADOS GERAIS	6
5 LIMPEZA AO TERMINO DO USO	6
6 LUBRIFICAÇÃO.....	7
6.1 LUBRIFICAÇÃO DAS ESTEIRAS E DOS CARDANS.....	7
6.2 LUBRIFICAÇÃO DAS ROLDANAS	9
7 PONTOS DE MANUTENÇÃO E POSIÇÕES DE REGULAGEM	10
7.1 DESMONTAGEM DOS DEDOS PARA TROCA.....	10
7.2 REGULADOR DE ÂNGULO DAS ESTEIRAS	13
7.3 PORCA ESTICADOR DA CORRENTE	14
7.4 ROTAÇÃO DO ROLO CENTRAL.....	14
8 VERIFICAÇÃO DE NÍVEL DE ÓLEO DAS TRANSMISSÕES	16
9 VERIFICAÇÃO DO ÓLEO DAS CAIXAS DE TRANSMISSÃO	16
10 CATÁLOGO DE PEÇA	17
10.1 KM20004100 - KIT ADESIVOS PLATAFORMA REDLER.....	20
10.2 - KM20000600 - CJ MTG DEDO LD INJETADO	21
10.3 - KM20001600 - CJ MTG DEDO LE INJETADO	22
10.4 - KM20008201 - KIT CARDAN NEW HOLLAND/CASE	23
10.5 - KM20008700 - KIT ITENS AVULSOS (NH 35').....	24
10.6 KM20011600 - CJ MTG ROLO DEDO RETRATIL (3 DEDOS)	25
10.7 KM20008400 - CJ MTG ESTEIRA ESQUERDA (NH 35' 740CF).....	27
10.7.1 KM20001801 – CJ MTG ESTEIRA LE (35')	29
10.7.2 KM20003400 - CJ MTG DOBRADIÇA.....	38
10.7.3 KM20010100 – CJ MTG FECHAMENTO LE (NH/CASE)	39
10.8 KM20008600 - CJ MTG QUADRO CENTRAL (NH 35')	40
10.9 KM20007500 - CJ MTG REGULADOR (25'/30'/35').....	41
10.10 KM20008300 - CJ MTG REGULADOR (NH 35').....	42
10.11 KM20007700 - CJ MTG AFASTADOR DE CULTURA.....	43

10.12	KM20008500 - CJ MTG ESTEIRA DIREITA (NH 35')	44
10.12.1	KM20002201 – CJ MTG ESTEIRA LD (35').....	46
10.12.2	KM20010200 – CJ MTG FECHAMENTO DIREITO (NH/CASE).....	53
10.13	KM20003901 - CJ MTG CAIXA TRANSMISSAO NH LD	54
10.13.1	TAMPAS, MANCAIS E EIXOS.....	54
10.13.2	ENGRENAGENS, CORRENTES E ESTICADORES.....	55
10.13.3	KM20006400 – CJ MTG FLANGE COM RETENTOR	56
10.13.4	KM20002400 – CJ MTG ENGRENAGEM 12 DENTES.....	56
10.14	KM20004001 - CJ MTG CAIXA ESQUERDA NH.....	59
10.14.1	TAMPAS, MANCAIS E EIXOS.....	59
10.14.2	ENGRENAGENS, CORRENTES E ESTICADORES.....	60
	LISTA DOS COMPONENTES DA CAIXA LE.....	61
11	ANOTAÇÕES.....	62

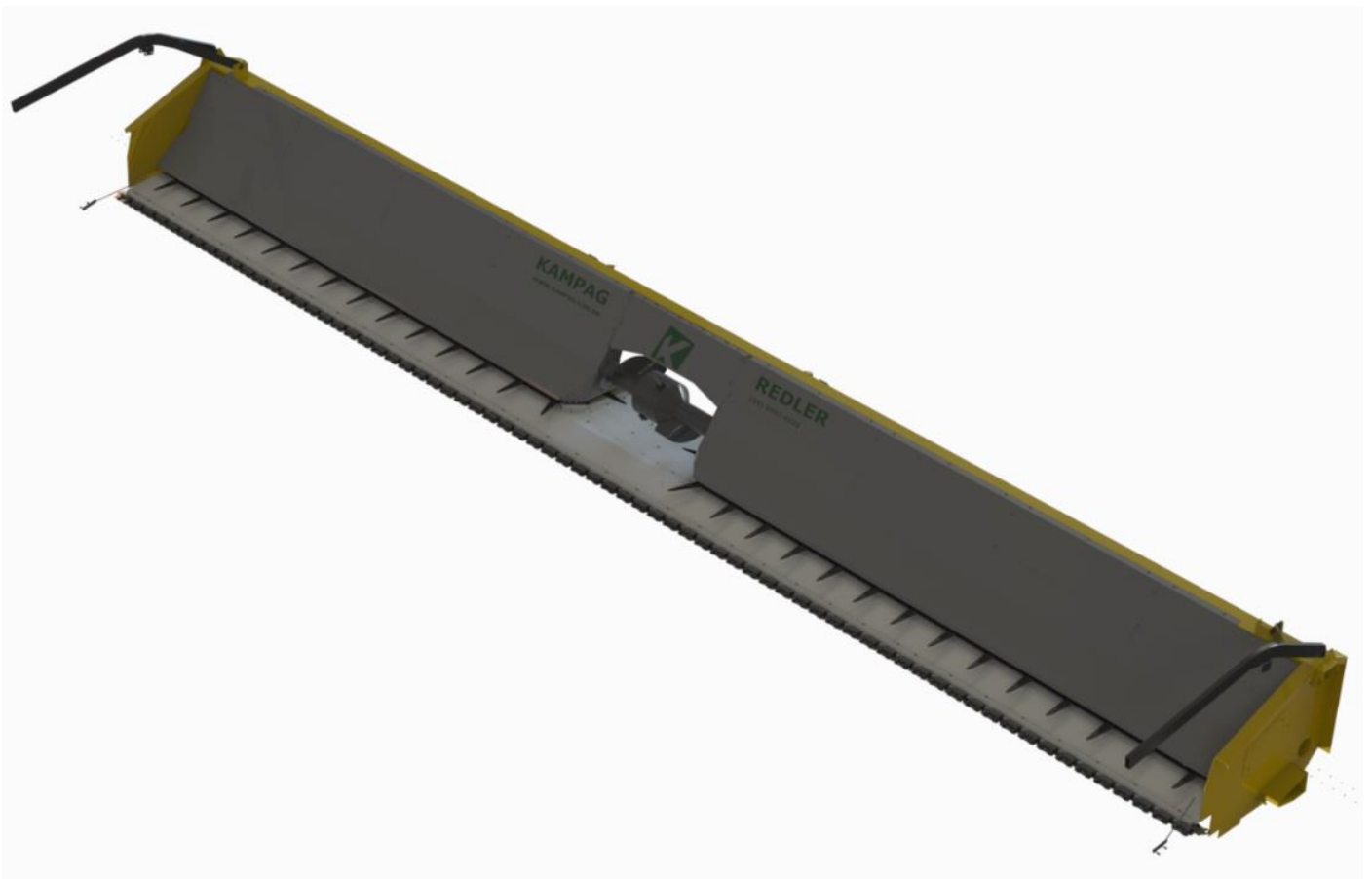
1 VISTAS

1.1 VISTA FRONTAL



MOLINETE OCULTO PARA MELHOR VISIBILIDADE.

1.2 VISTA LATERAL



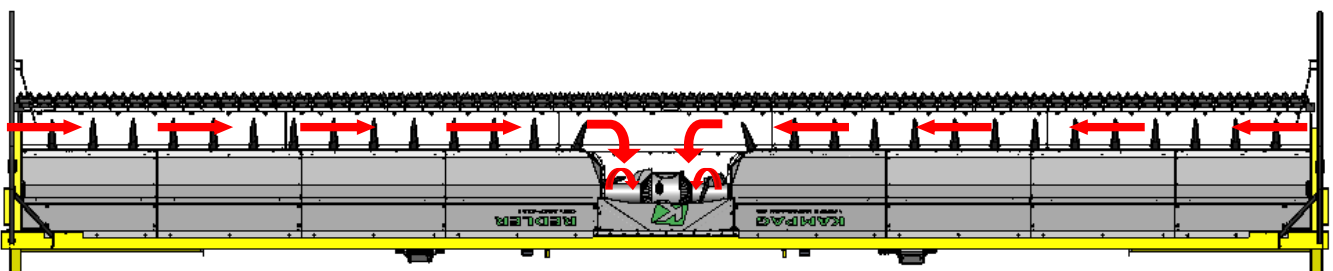
MOLINETE OCULTO PARA MELHOR VISIBILIDADE.

1.3 VISTA POSTERIOR



MOLINETE OCULTO PARA MELHOR VISIBILIDADE.

1.4 ORDEM DE PROCESSOS DE ALIMENTAÇÃO



MOLINETE OCULTO PARA MELHOR VISIBILIDADE.

2 IDENTIFICAÇÃO

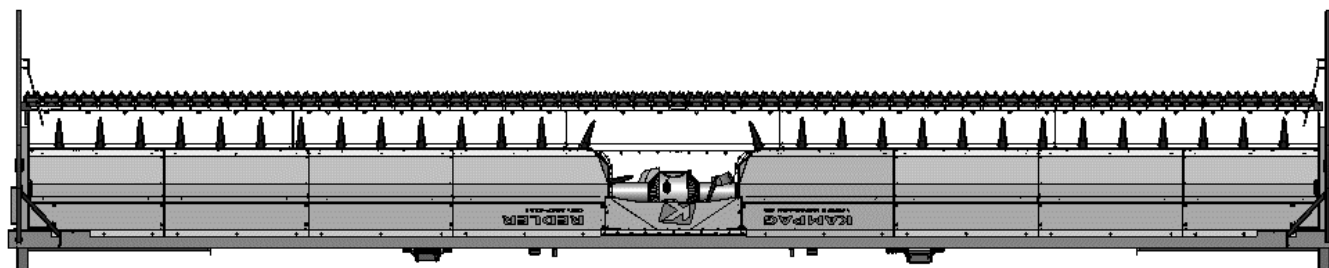
Ao solicitar peças de reposição ou assistência técnica, informe o modelo, número de série do sistema REDLER, indicados na plaqueta de identificação.

	Kampag Industrial LTDA. Rua Dahne de Abreu Nº 2070 - Panorama CEP: 98920-000 Horizontina - RS Fone: (51) 99558-4112 e-mail: vendas@kampag.com.br www.kampag.com.br	
	Modelo:	
	Nº de Série:	
Data: / /	Peso:	

3 POSICIONAMENTO

LADO DIREITO E LADO ESQUERDO DA PLATAFORMA

Quando os termos “lado direito” e “lado esquerdo” forem utilizados, são referidos com relação à posição da plataforma no sentido do deslocamento.



LADO ESQUERDO

POSIÇÃO DO OPERADOR

LADO DIREITO

4 CUIDADOS GERAIS

- Leia as normas de segurança no início deste Manual.
- Verifique se há pedras ou tocos na lavoura e evite-os.
- Confie a máquina somente a operadores capacitados.

Abaixo relacionamos alguns cuidados que consideramos importante lembrá-los, pois sua observância sempre auxilia na prevenção de acidentes:

- Não use roupas soltas. Estas poderão enroscar em partes do sistema em movimento.
- Certifique-se de que ninguém esteja próximo ou dentro da plataforma, nem ferramentas deixadas em seu interior, antes de colocá-la em operação.
- Depois de reparos, certifique-se que todas as partes estejam se movimentando adequadamente.
- Não retire material de qualquer parte da plataforma quando estiver em funcionamento.
- Tenha extremo cuidado com partes giratórias, tais como os cardans.

OBS: Ao não observar as Normas de Segurança, a pessoa toma para si a responsabilidade por danos de qualquer natureza que possam vir a ocorrer.

NOTA:

Além das recomendações de segurança aqui constantes observe também as recomendações do Manual da sua plataforma/colheitadeira.

5 LIMPEZA AO TERMINO DO USO

Para conservar o sistema e sua funcionalidade é necessário tomar alguns cuidados de limpeza e armazenamento do mesmo.

- Abrir as tampas conforme foto abaixo, utilizando um soprador ao final do dia, limpar toda a sujeira acumulado dentro do sistema;
- Limpar internamente o sistema retirando todo o material acumulado;
- Utilizar ar comprimido para retirar o restante de pó e material;
- Verificar a existência de componentes soltos, quebrados ou peças tortas;
- Verificar se existe componentes com desgaste excessivo;
- Manter em local coberto e seco ao final do uso evitando contato com chuva.

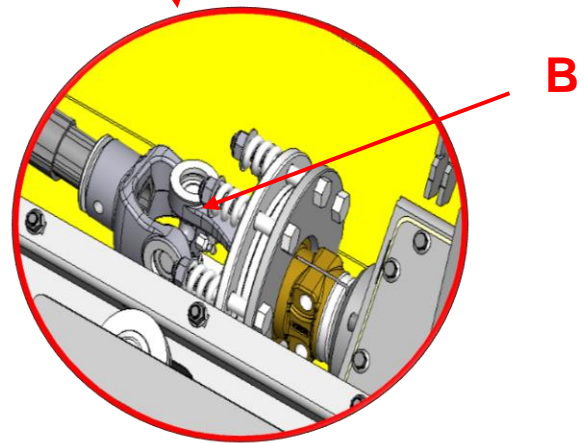
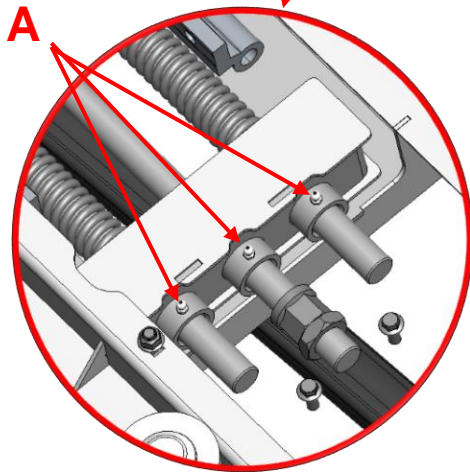
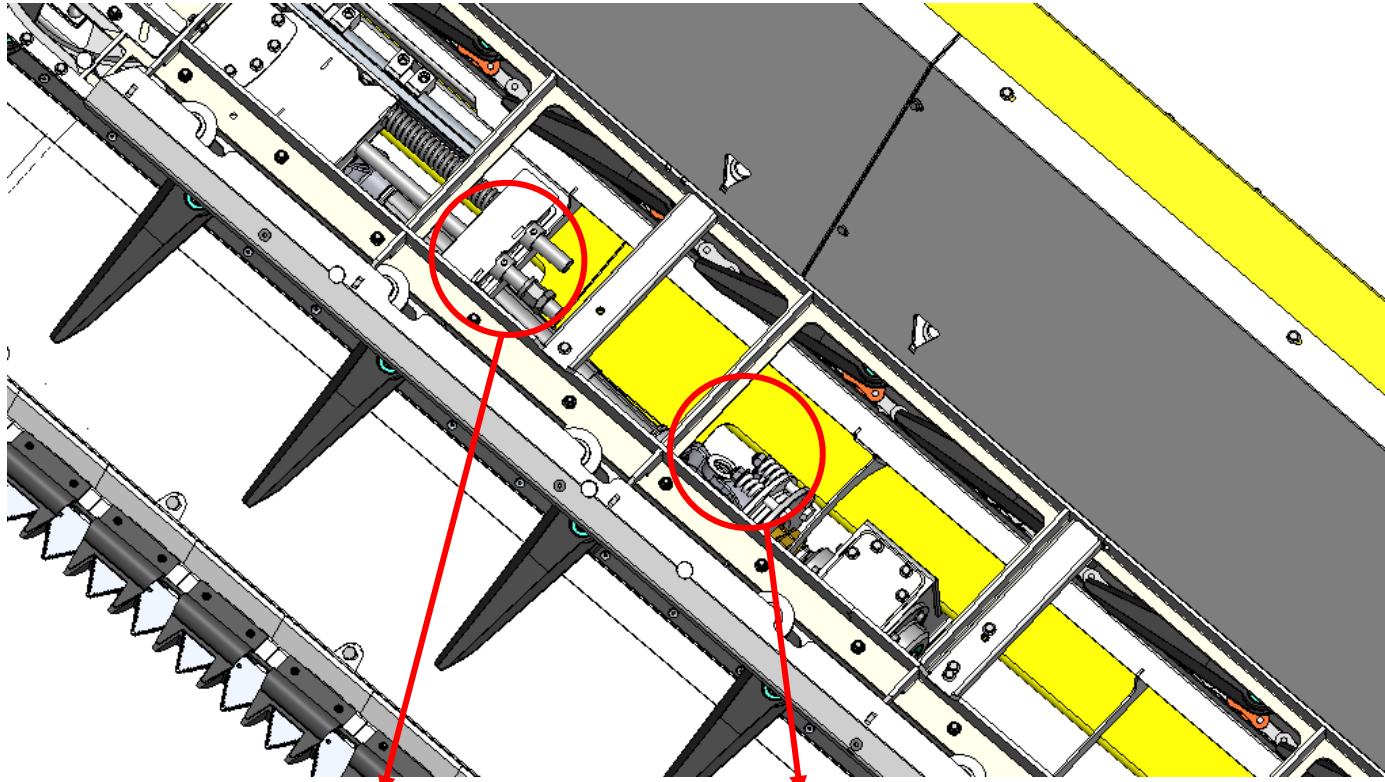


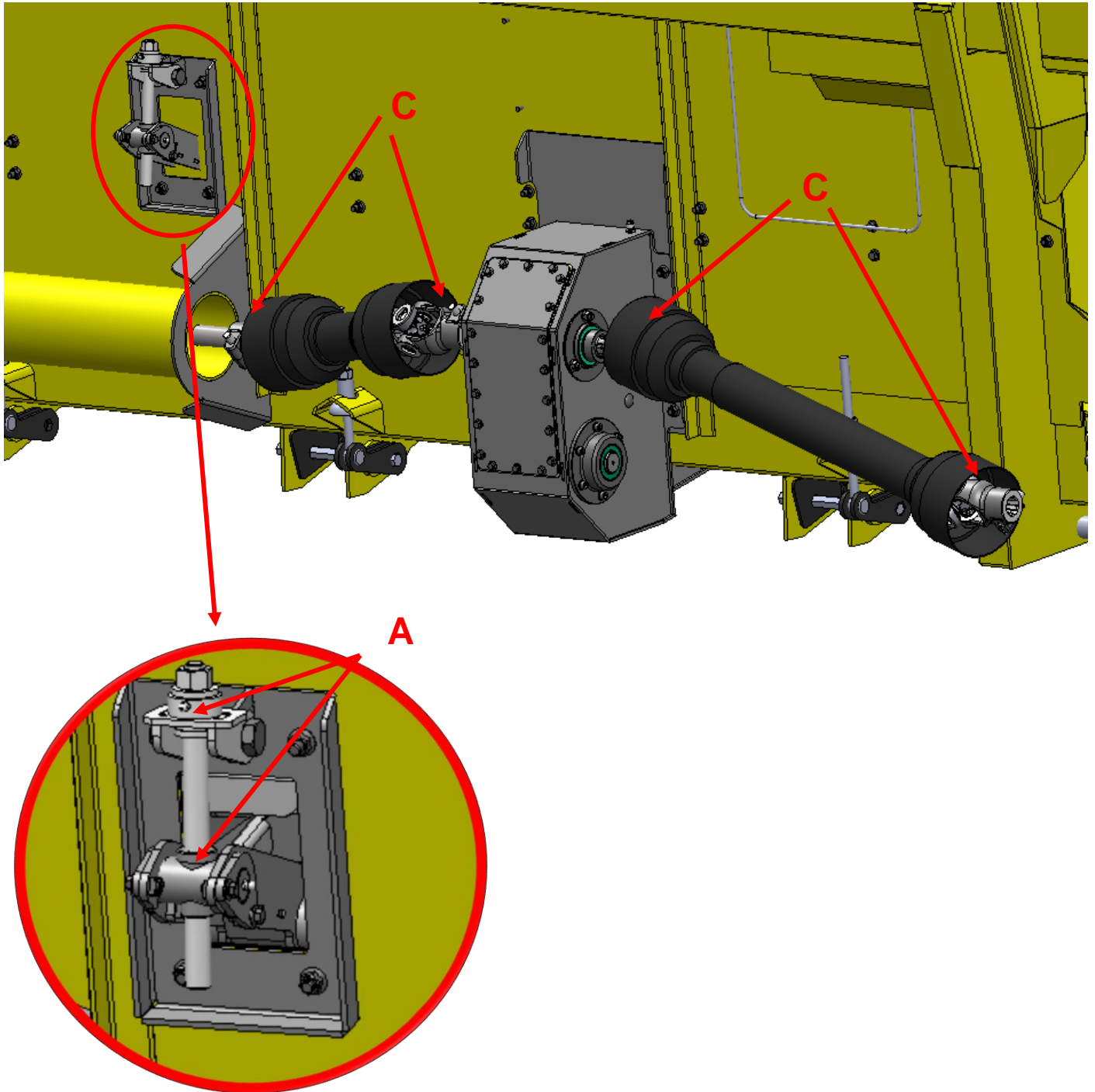
6 LUBRIFICAÇÃO

6.1 LUBRIFICAÇÃO DAS ESTEIRAS E DOS CARDANS

Lubrificar os seguintes pontos que existem em ambos os lados do kit Redler, todos os pontos utilizar graxa grafitada:

- A – Lubrificar a cada 100 horas;
- B - Lubrificar a cada 50 horas;
- C – Lubrificar a cada 20 horas;



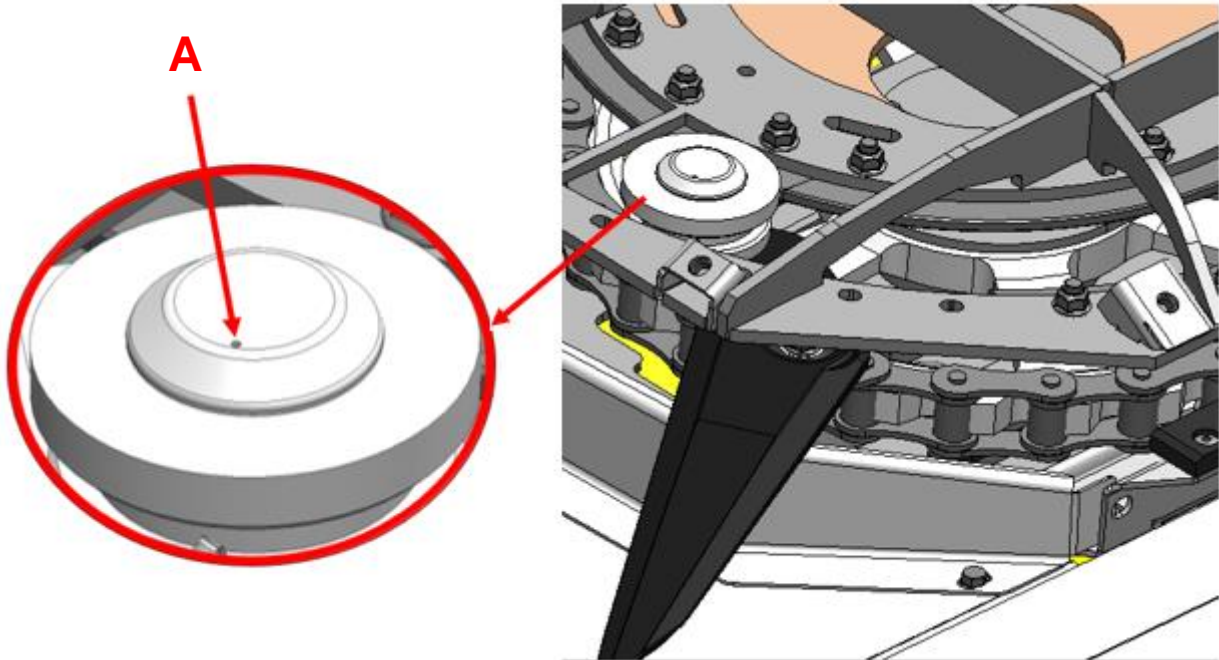


6.2 LUBRIFICAÇÃO DAS ROLDANAS

A lubrificação das roldanas deve ser efetuada semanalmente seguindo os passos abaixo descritos:

- Abrir as tampas de fechamento;

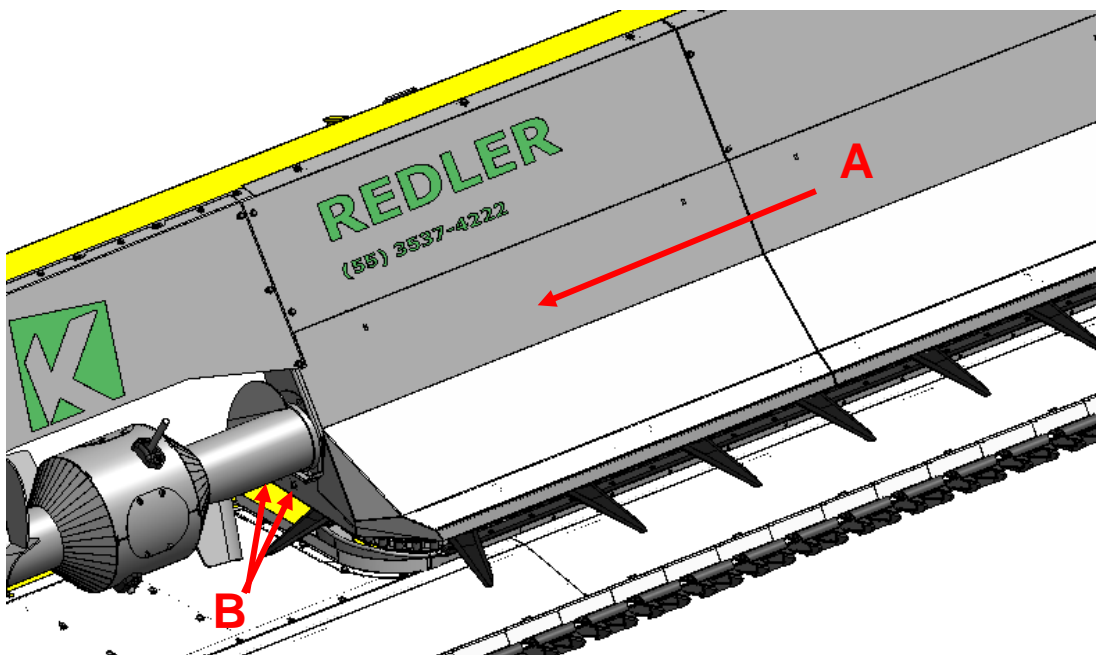
- Ter em mãos graxa com base de sabão de lítio (Petronas Jota ca);
- Utilizando uma engraxadeira manual, com uma ponta tipo agulha de Ø1,50mm;
- Localizar o furo na tampa (D);
- Aplicar a graxa até que a graxa saia pelo furo na roldana ou na tampa.
- Fazer esse procedimento em todas as roldanas, de ambos os lados.



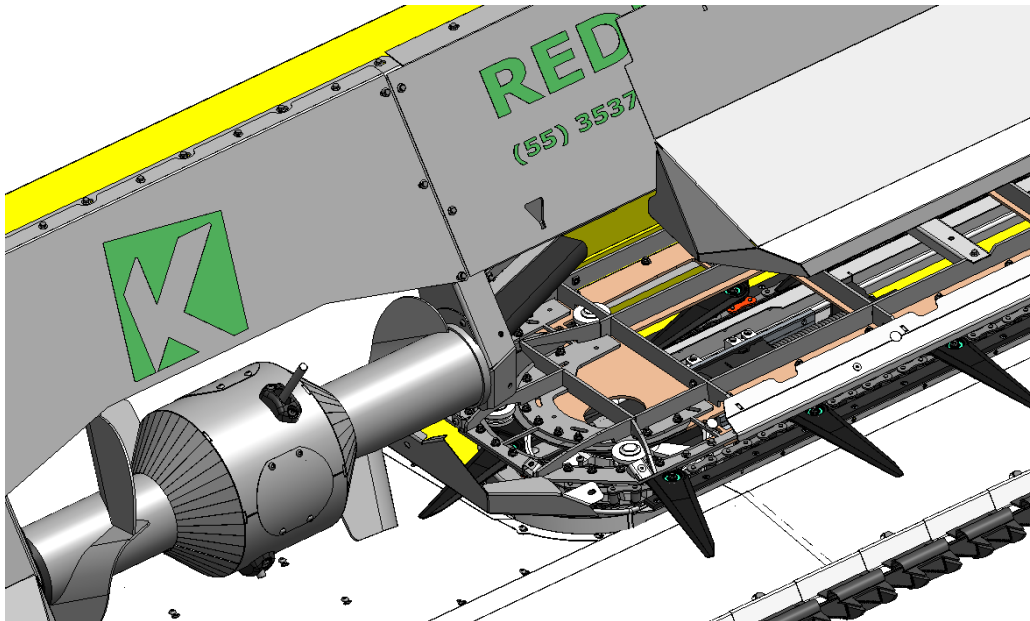
7 PONTOS DE MANUTENÇÃO E POSIÇÕES DE REGULAGEM

7.1 DESMONTAGEM DOS DEDOS PARA TROCA

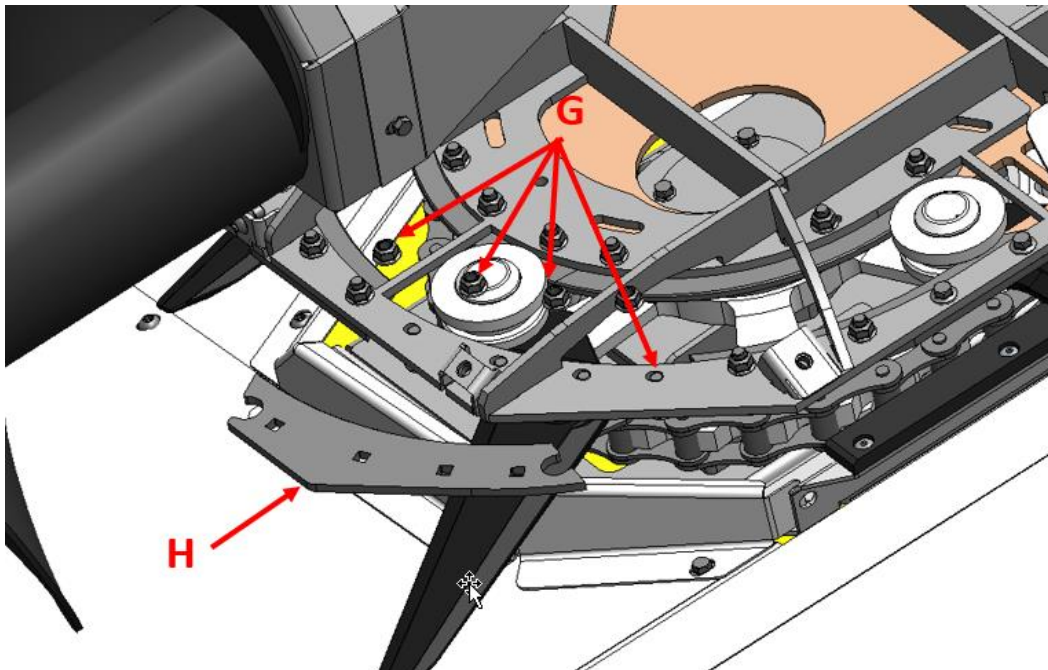
- Para efetuar a desmontagem dos dedos ou das roldanas é necessário remover a quarta tampa móvel representada com A na imagem abaixo.
- Com uma chave Allen 5 mm remova os parafusos B, após isso retire o fechamento que possui fixação nestes parafusos.



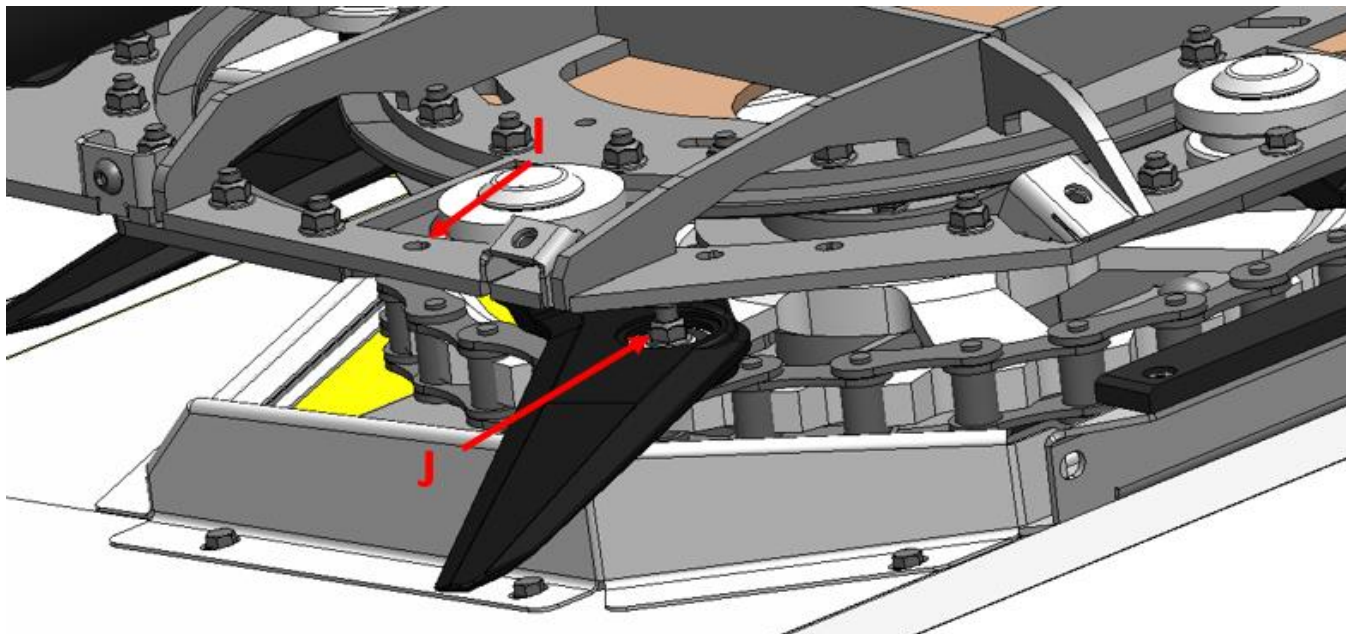
- A tampa A possui fixação com engate na parte superior e fixação por imã na parte inferior, portanto para removê-la basta puxá-la para a mesma desprender-se da parte inferior e deslocar para cima para desencaixar.



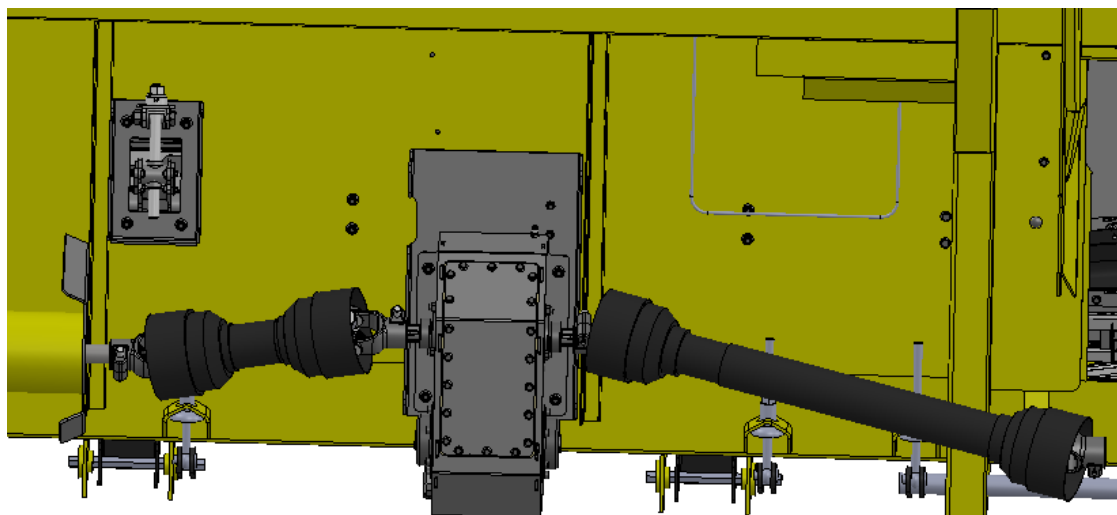
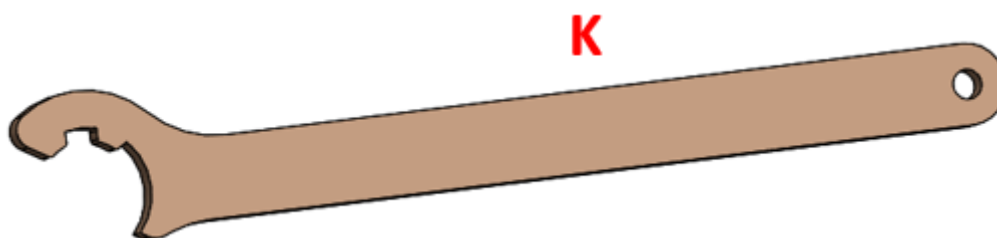
- Desmontar as porcas e os parafusos (G), e retirar o postíço central (H);



- Deixando o parafuso (J) centralizado na abertura do trilho (I), utilizando chave cachimbo ou apertadeira à bateria com um soque de 13mm soltar a porca (J) puxando o parafuso para baixo e cuidadosamente retirando o dedo da corrente.

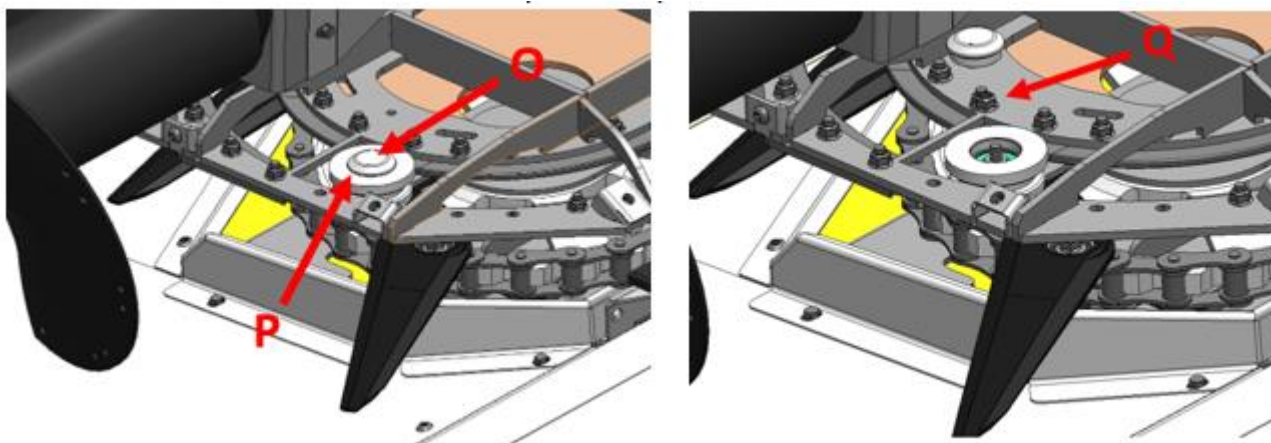


- Retirar os cardans (L,M), para deixar o sistema livre para girar;
- Utilizando a chave de manutenção (K) encaixando no eixo (N) e girando o sistema para deixar os dedos na posição (I);
- Fazer esse procedimento para todos os dedos;

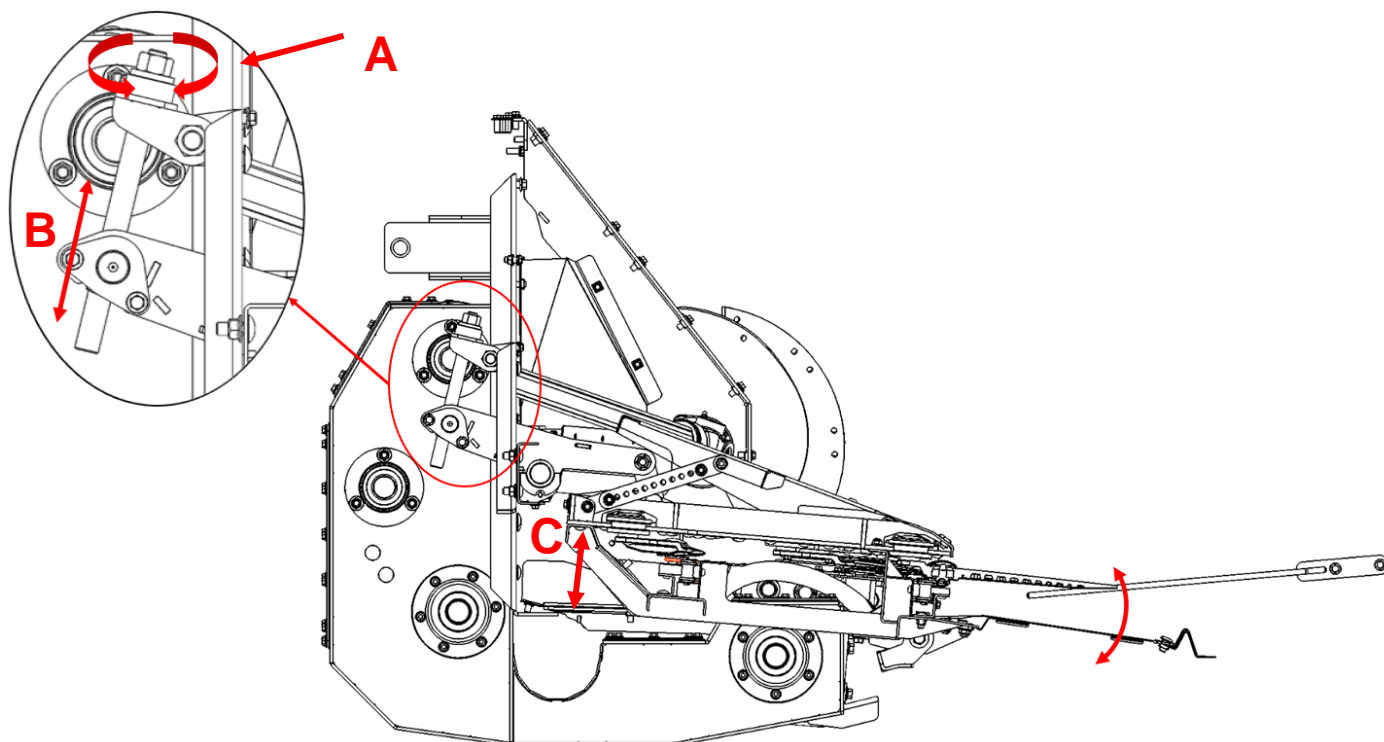


Trocar as roldanas em caso de desgaste ou manutenção;

- Para retirar a tampa da roldana (O) com uma chave de fenda de ponta fina, colocar no local indicado (P), girar a chave para que a tampa comece a sair;
- Depois da tampa da roldana (O) desmontada com uma chave catraca ou apertadeira, com soquete 13mm soltar a porca (Q) e retirar o parafuso e a roldana cuidadosamente.
- Depois de colocar a roldana nova no lugar e apertar a porca (Q);
- Colocar a tampa de volta utilizando um martelo assentar a tampa em cima da roldana e dar uma leve batida que a tampa entrara dentro da roldana.



7.2 REGULADOR DE ÂNGULO DAS ESTEIRAS

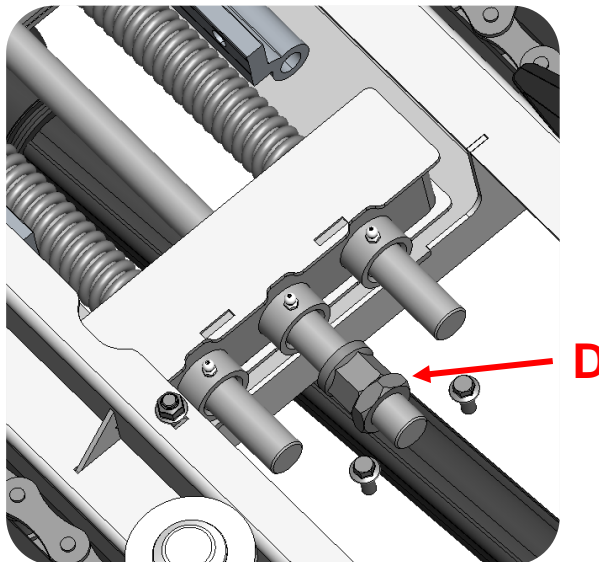


Para a regulagem do sistema Redler utilizando uma chave manual N° 24 girar no ponto (A), fazendo com que a bucha (B) suba e desça com isso variando a altura (C) que no mínimo fica com 90mm de altura e no máximo 160mm.

7.3 PORCA ESTICADOR DA CORRENTE

A porca não deve estar apertada contra a estrutura, isso impossibilita a movimentação do carro pelo guia linear durante seu funcionamento.

A cada semana verificar se as porcas (D) estão apertadas entre si. Para fazer a manutenção da corrente a porca flangeada deve ser apertada contra a estrutura para que seja retirada a pressão das molas e conseqüentemente soltando a corrente.



7.4 ROTAÇÃO DO ROLO CENTRAL

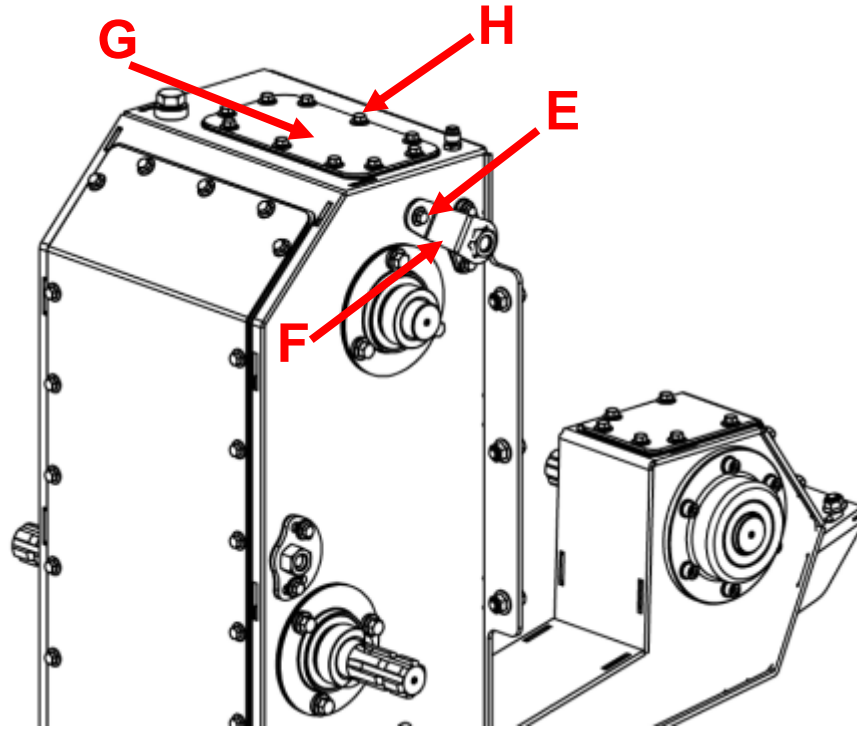
No rolo central é possível variar a rotação através da troca de engrenagem movida na caixa de transmissão direita.

Na engrenagem movida de 28 dentes a rotação final no caracol é de 290 RPM.

Na engrenagem movida de 25 dentes a rotação final no caracol é de 350 RPM.

Para efetuar a mudança de rotação é necessário soltar os parafusos (H) sobre a caixa e retirar a tampa (G), em seguida soltar o parafuso (E) da trava, inverter a posição da chave e girá-la isso fará com que haja o encaixe na outra engrenagem. Verifique se houve o correto encaixe da engrenagem e feche a tampa superior novamente.

Em seguida vire a trava (F) e reaperte o parafuso (E).



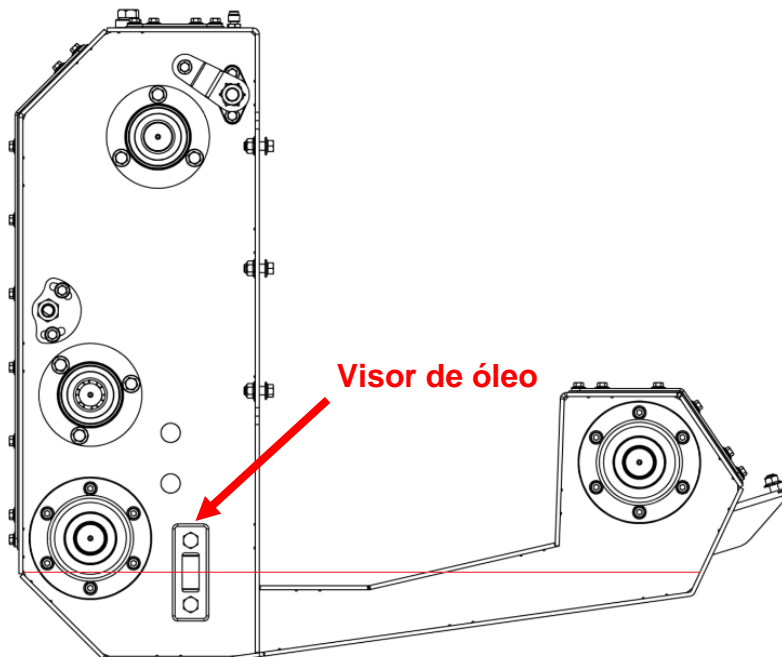
8 VERIFICAÇÃO DE NÍVEL DE ÓLEO DAS TRANSMISSÕES

- As caixas de transmissão localizadas na parte posterior da plataforma são lubrificadas com óleo SAE140 (SAE150) para lubrificar as correntes
- É de suma importância que o óleo esteja no nível indicado para que os componentes sejam lubrificados corretamente.
- As caixas angulares (CT-80) localizadas na parte inferior da esteira possuem óleo 90 e precisa ser verificado a cada final de safra se seu nível está adequado.

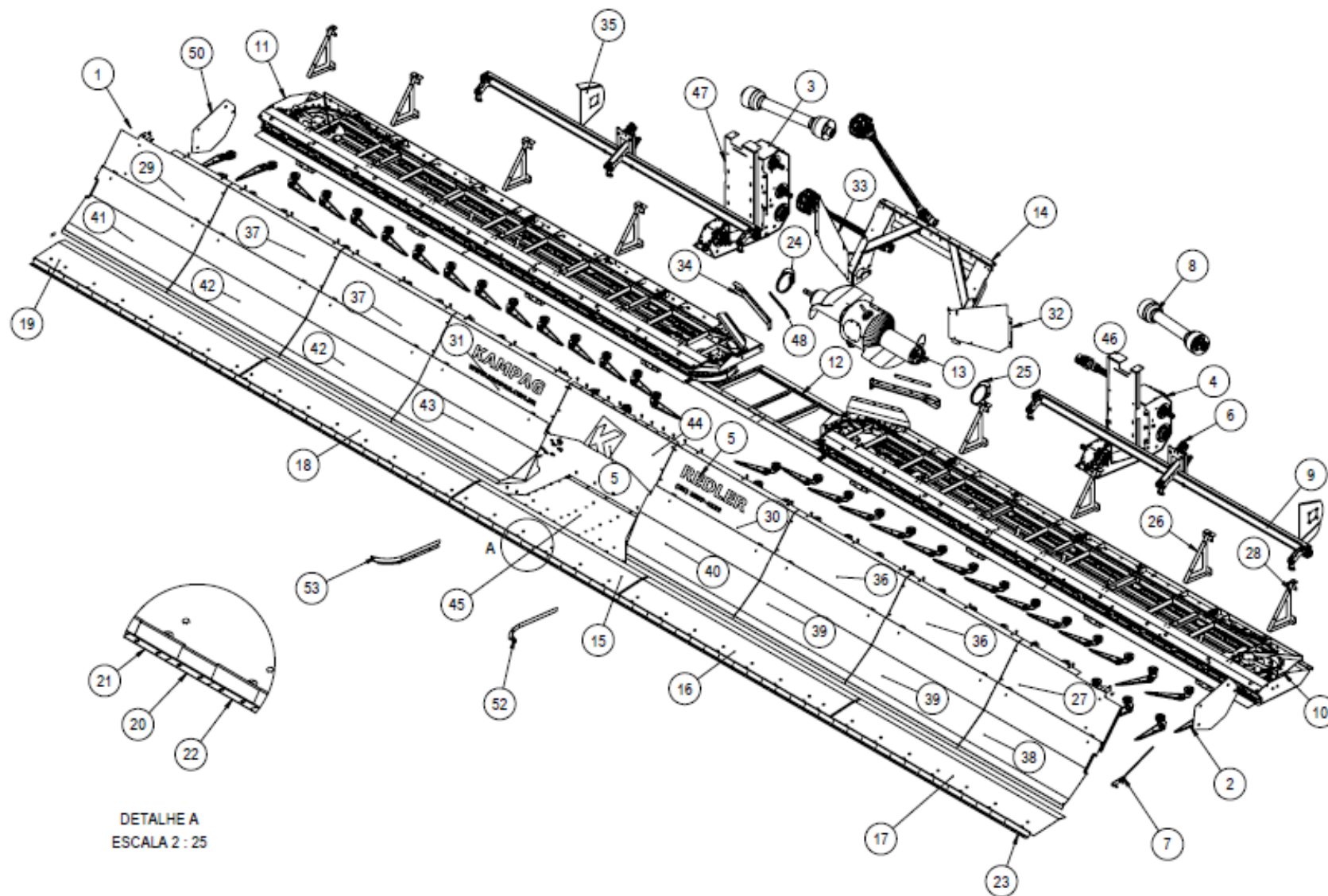
9 VERIFICAÇÃO DO ÓLEO DAS CAIXAS DE TRANSMISSÃO

A cada 50 horas de operação deve-se verificar o nível de óleo apresentado no visor lateral da caixa e garantir que está dentro do nível estabelecido para trabalho. A linha em vermelho representa o ponto ideal para a altura do óleo.

A caixa de transmissão direita possui um volume total de óleo de 12 litros e a caixa de transmissão esquerda possui volume total de óleo de 8 litros.



10 CATÁLOGO DE PEÇA

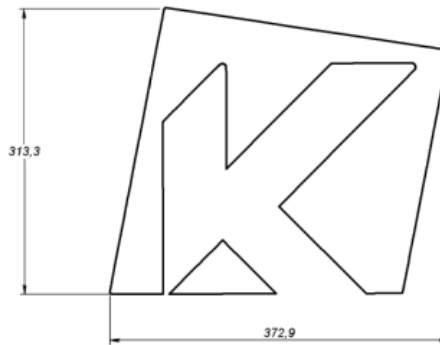


DETALHE A
ESCALA 2 : 25

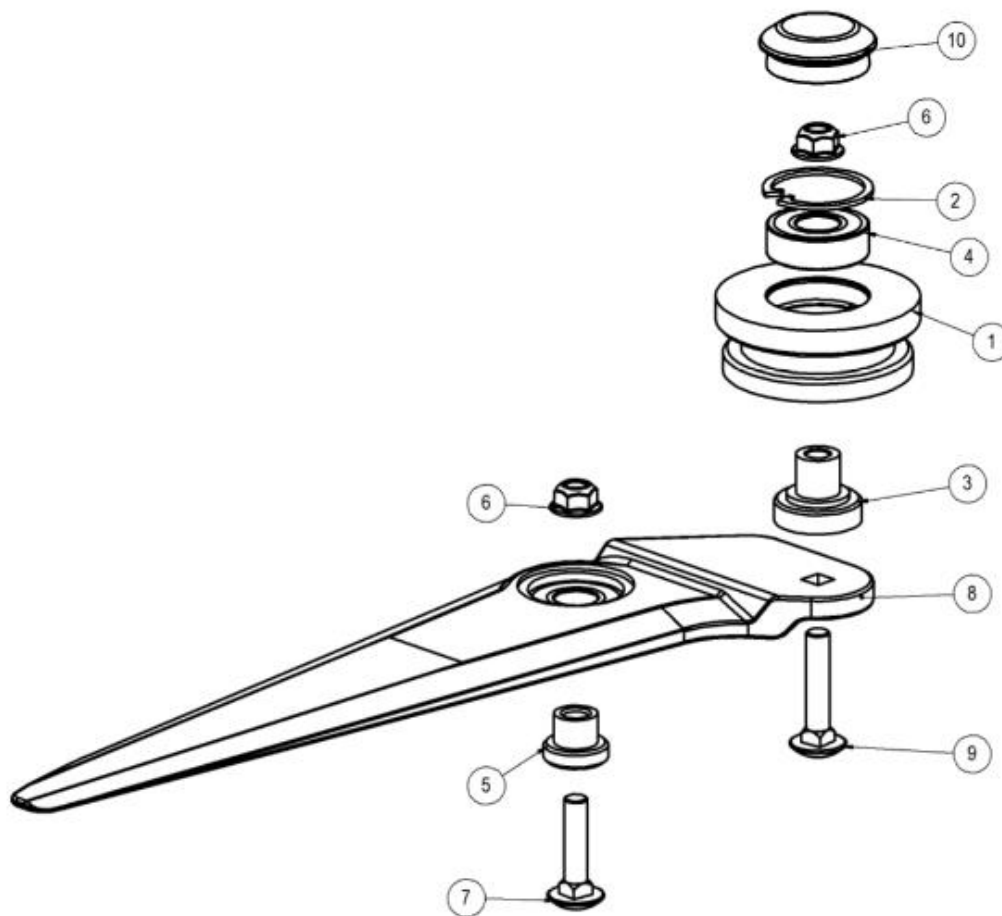
ITEM	CÓD. PRODUTO	DESCRIÇÃO COMPONENTE	QTDE
1	KM20000600	CJ MTG DEDO LD INJETADO	34
2	KM20001600	CJ MTG DEDO LE INJETADO	34
3	KM20003900	CAIXA TRANSMISSAO NH LD	1
4	KM20004000	CJ MTG CAIXA ESQUERDA NH	1
5	KM20004100	KIT ADESIVOS PLATAFORMA REDLER	1
6	KM20007500	CJ MTG REGULADOR (25'/30'/35')	2
7	KM20007700	CJ MTG AFASTADOR DE CULTURA	2
8	KM20008201	KIT CARDAN NEW HOLLAND / CASE	1
9	KM20008300	CJ MTG REGULADOR NH 35'	2
10	KM20008400	CJ MTG ESTEIRA ESQUERDA (NH 35' 740CF)	1
11	KM20008500	CJ MTG ESTEIRA DIREITA (NH 35')	1
12	KM20008600	CJ MTG QUADRO CENTRAL (NH 35')	1
13	KM20011600	CJ MTG ROLO DEDO RETRATIL (3 DEDOS)	1
14	KS20009502	CJ SD SUPORTE ROLINHO (25')	1
15	KS20011100	CJ SD INOX CENTRAL (NH 35' 740CF/3020)	1
16	KS20011200	CJ SD CHAPA INOX LE (NH 35' 740CF/3020)	1
17	KS20011300	CJ SD CHAPA INOX LE (NH 35' 740CF/3020)	1
18	KS20011400	CJ SD CHAPA INOX LD (NH 35' 740CF/3020)	1
19	KS20011500	CJ SD CHAPA INOX LD (NH 35' 740CF/3020)	1
20	KS20019400	CJ SD INOX CENTRAL BARRA	1
21	KS20019500	CJ SD INOX DIREITO BARRA	34
22	KS20019600	CJ SD INOX ESQUERDO BARRA	33
23	KS20019700	CJ SD INOX ESQ. MAIOR BARRA	1
24	KS20043900	CJ SD FLANGE PROTEÇÃO LD	1
25	KS20044000	CJ SD FLANGE PROTEÇÃO LE	1
26	KS20044200	CJ SD TRIANGULO TAMPA (CASE)	6
27	KS20044300	CJ SD 1ª TAMPA FIXA LE (CNH 3020/740CF)	1
28	KS20044500	CJ SD TRIANGULO TAMPA (CNH)	2
29	KS20044600	CJ SD 1º TAMPA FIXA LD (25'/30'[2009] /35')	1
30	KS20049300	CJ SD 4ª TAMPA FIXA LE (NH 35' 740CF)	1
31	KS20049800	CJ SD 4ª TAMPA FIXA LD (NH 35')	1
32	KS20050500	CJ SD FECHAMENTO INTERNO LE (NH 740CF)	1
33	KS20050600	CJ SD FECHAMENTO INTERNO LD (NH 740CF)	1
34	KS20050700	CJ SD TRAVA ROLINHO (NH 740CF)	2
35	KS20051800	CJ SD SUPORTE TUBO CARDAN	2
36	KS20052000	CJ SD 2ª/3ª TAMPA FIXA LE (JD)	2
37	KS20052600	CJ SD 2ª/3ª TAMPA FIXA LD (JD/CNH)	2
38	KS20053900	CJ SD 1ª TAMPA MOVEL LE (CNH 3020/740CF)	1
39	KS20054000	CJ SD 2ª/3ª TAMPA MOVEL LE (CNH 3020/740CF)	2
40	KS20054100	CJ SD 4ª TAMPA MOVEL LE (NH 35' 740CF)	1
41	KS20054200	CJ SD 1ª TAMPA MOVEL LD (CNH 3020/740CF)	1
42	KS20054300	CJ SD 2ª/3ª TAMPA MOVEL LD (CNH 3020/740CF)	2
43	KS20054400	CJ SD 4ª TAMPA MOVEL LD (NH 35' 740CF)	1
44	KU20037200	BLINDAGEM ROLO	1
45	KU20044900	INOX CENTRAL (NH 35')	1

46	KU20072800	SUPORTE CAIXA TRANSMISSAO	1
47	KU20088900	SUPORTE CAIXA TRANSMISSAO	1
48	KU20093401	GRAMPO LONA (JD)	2
49	KU20104400	CHAVE MANUTENÇÃO CAIXAS	2
50	KU20104500	CHAPA FECHAMENTO LATERAL NH	2
51	KM20008700	KIT ITENS AVULSOS (NH 35')	1
52	KS20049500	CJ SD FECH. INFERIOR LE ESC. FIXA (NH35')	1
53	KS20049600	CJ SD FECH. INFERIOR LE ESC. FIXA (NH35')	1

10.1 KM20004100 - KIT ADESIVOS PLATAFORMA REDLER

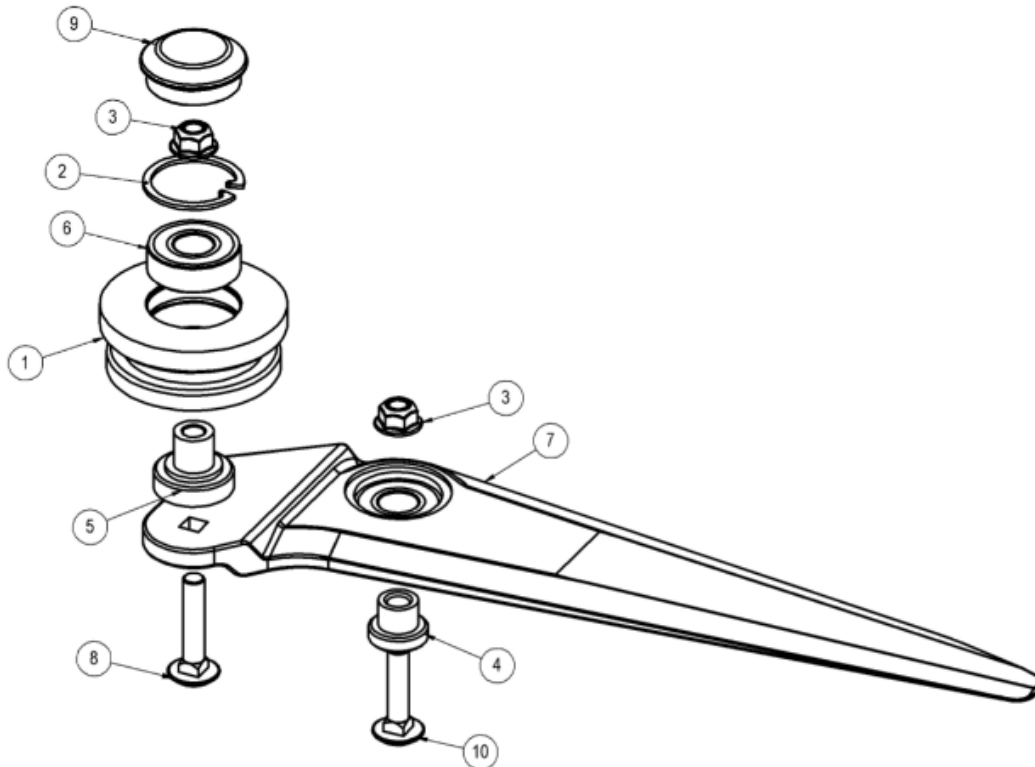


10.2 - KM20000600 - CJ MTG DEDO LD INJETADO



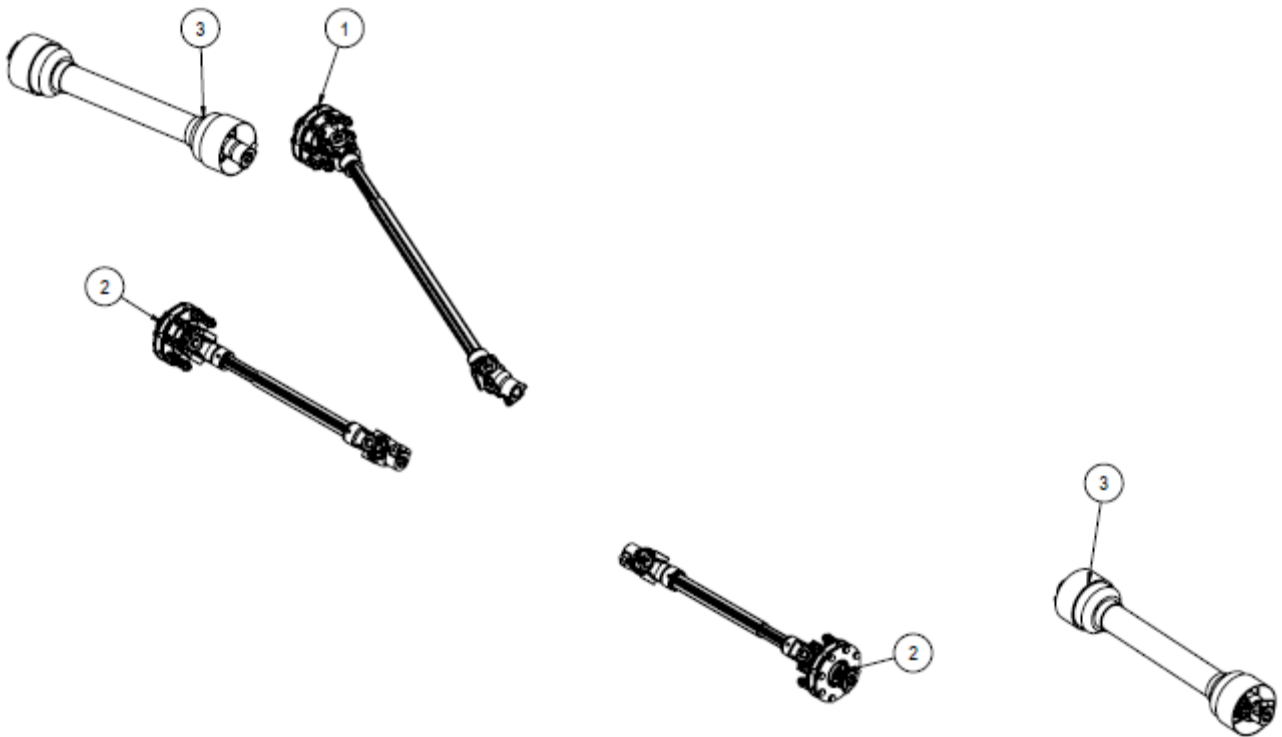
ITEM	CÓD. PRODUTO	DESCRIÇÃO COMPONENTE	QTDE
1	KU20010201	ROLDANA USINADA C/ANEL ELASTICO	1
2	ST000273	ANEL ELASTICO I-35	1
3	KU20010101	BUCHA ROLDANA	1
4	ST000267	ROLAMENTO ESFERAS 35x15x11 (6202)	1
5	KU20010000	BUCHA DEDO	1
6	ST000041	PORCA SEXT. FLANG. TORQ M8	2
7	ST000291	PARAF. FRANCES M8x35 MA ZA	1
8	KU20028700	DEDO DIREITO INJETADO C/ROLAMENTO	1
9	ST001070	PARAF. FRANCES M8x40 MA ZA	1
10	KU20104900	TAMPA ROLDANA USINADA	1

10.3 - KM20001600 - CJ MTG DEDO LE INJETADO



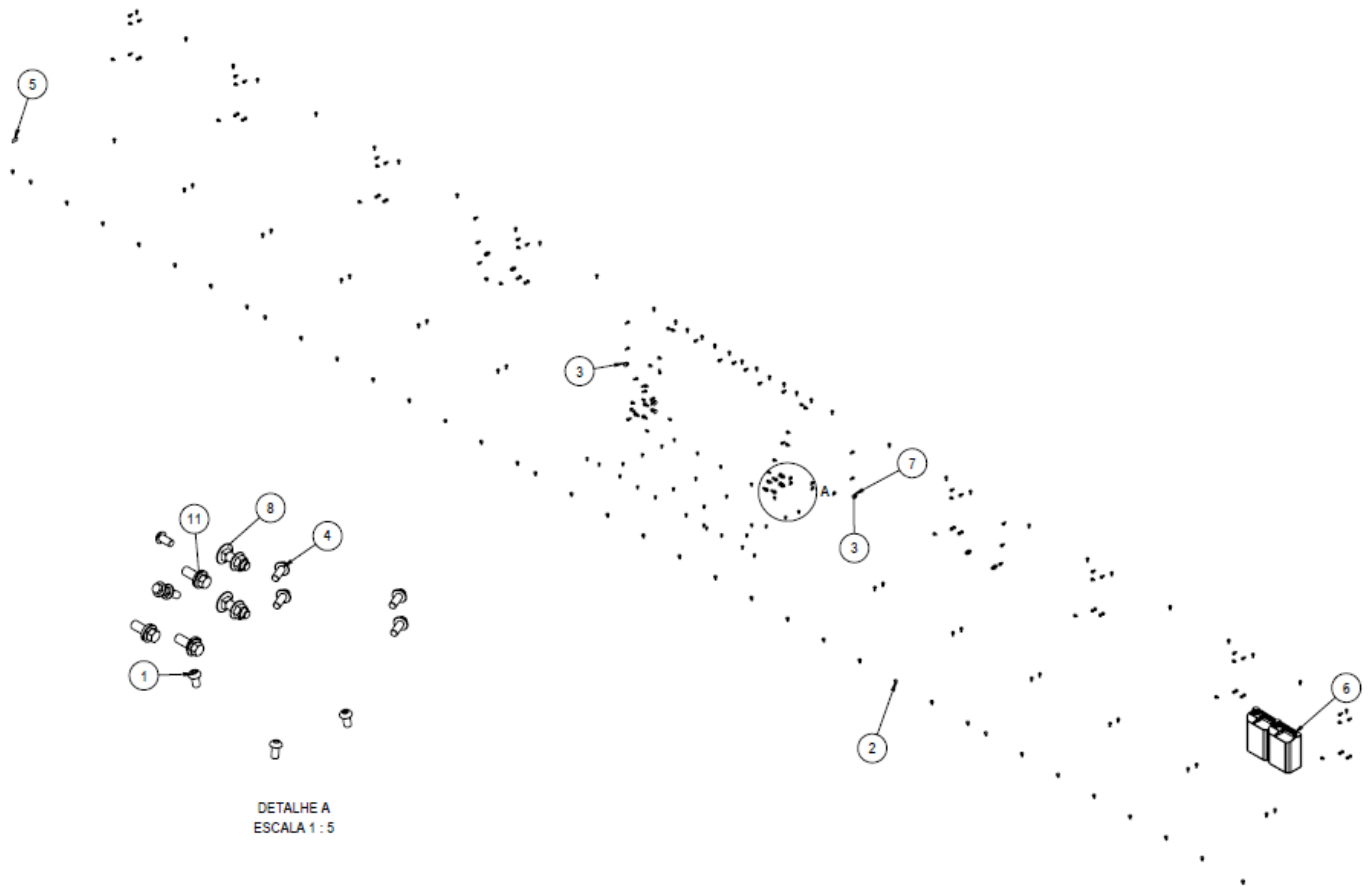
ITEM	CÓD. PRODUTO	DESCRIÇÃO COMPONENTE	QTDE
1	KU20010201	ROLDANA USINADA C/ANEL ELASTICO	1
2	ST000273	ANEL ELASTICO I-35	1
3	ST000041	PORCA SEXT. FLANG. TORQ M8	2
4	KU20010000	BUCHA DEDO	1
5	KU20010101	BUCHA ROLDANA	1
6	ST000267	ROLAMENTO ESFERAS 35x15x11 (6202)	1
7	KU20010300	DEDO INJETADO LE C/ROLAMENTO	1
8	ST001070	PARAF. FRANCES M8x40 MA ZA	1
9	KU20104900	TAMPA ROLDANA USINADA	1
10	ST000291	PARAF. FRANCES M8x35 MA ZA	1

10.4 - KM20008201 - KIT CARDAN NEW HOLLAND/CASE

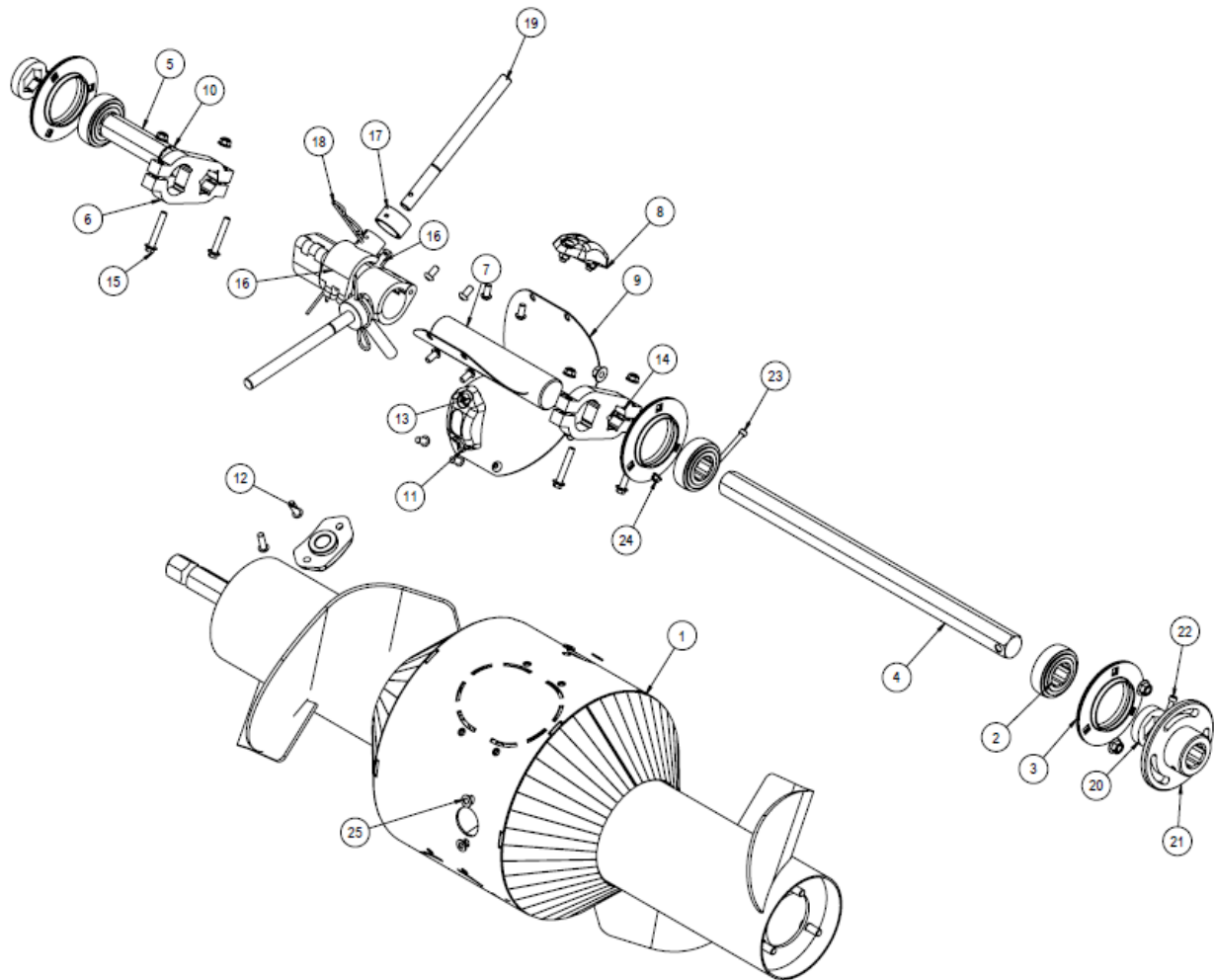


ITEM	CÓD. PRODUTO	DESCRIÇÃO COMPONENTE	QTDE
1	KC00003600	CARDAN COMPLETO 04235348	1
2	KC00016300	CARDAN COMPLETO 04235348/905T	2
3	KC00008301	CARDAN ACIONAMENTO CX TRANS. (950mm)	2

10.5 - KM20008700 - KIT ITENS AVULSOS (NH 35')



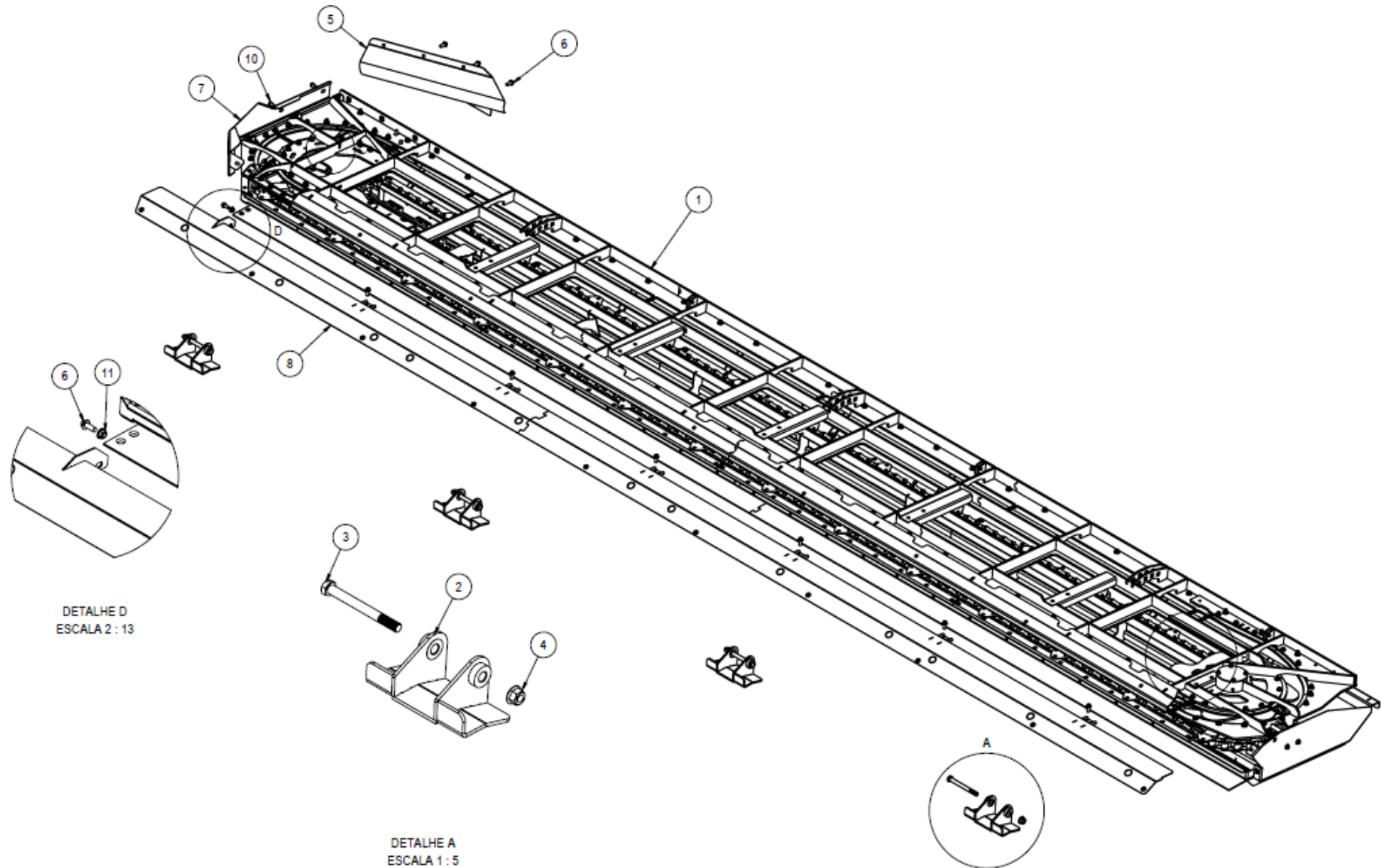
ITEM	CÓD. PRODUTO	DESCRIÇÃO COMPONENTE	QTDE
1	ST001113	PARAF. ALLEN CAB. ABAUL. M8x16	32
2	H212374	PARAFUSO SEXT. M8X15 C/PESC. (INOX FLEXIVEL PLAT.)	37
3	ST000873	PARAFUSO FRANCES M10x25	2
4	ST001004	PARAF. SEXT. FLANG. M8x20	150
5	KU000062	PLAQUETA NUMERO DE SÉRIE	1
6	KC00024000	OLEO SAE 140 CX TRANSMISSÃO (5 LITROS)	2
7	ST000871	PORCA FLANG.TORQUE M10x1.5 ZB	13
8	ST000206	PARAF. FRANCES M10x35 MA 8.8 ZB	4
9	ST000156	PARAF SEXT. FLANG. M10x25 ZB	13
10	ST000041	PORCA SEXT. FLANG. TORQ M8	15
11	ST000121	ARRUELA DE PRESSÃO M10 ZB	6

10.6 KM20011600 - CJ MTG ROLO DEDO RETRATIL (3 DEDOS)


ITEM	CÓD. PRODUTO	DESCRIÇÃO COMPONENTE	QTDE
1	KS20038800	CJ SD ROLO CENTRAL	1
2	ST000270	ROLAMENTO ABAULADO Ø72 SEXT. 1 1/4 L=25	3
3	ST001041	MANCAL CHAPA PF207	3
4	KU20118200	EIXO APOIO (LE)	1
5	KU20118300	EIXO INTERNO	1
6	KU20118400	BRAÇO ARTICULACAO	2
7	KU20118500	EIXO INTERNO DEDO RETRATIL	1
8	H168206	GUIA DEDO RETRÁTIL	3
9	KU20118600	TAMPA DE ACESSO	3
10	ST001166	ANEL ELASTICO E-32	1
11	ST001113	PARAF. ALLEN CAB. ABAUL. M8x16	12
12	ST001162	PARAF. ALLEN CAB. ABAUL. M8x25	6
13	ST000041	PORCA SEXT. FLANG. TORQ M8	10
14	ST000871	PORCA FLANG.TORQUE M10x1.5 ZB	6
15	ST001111	PARAF. SEXT. FLANG. M8x50 MA ZB	4

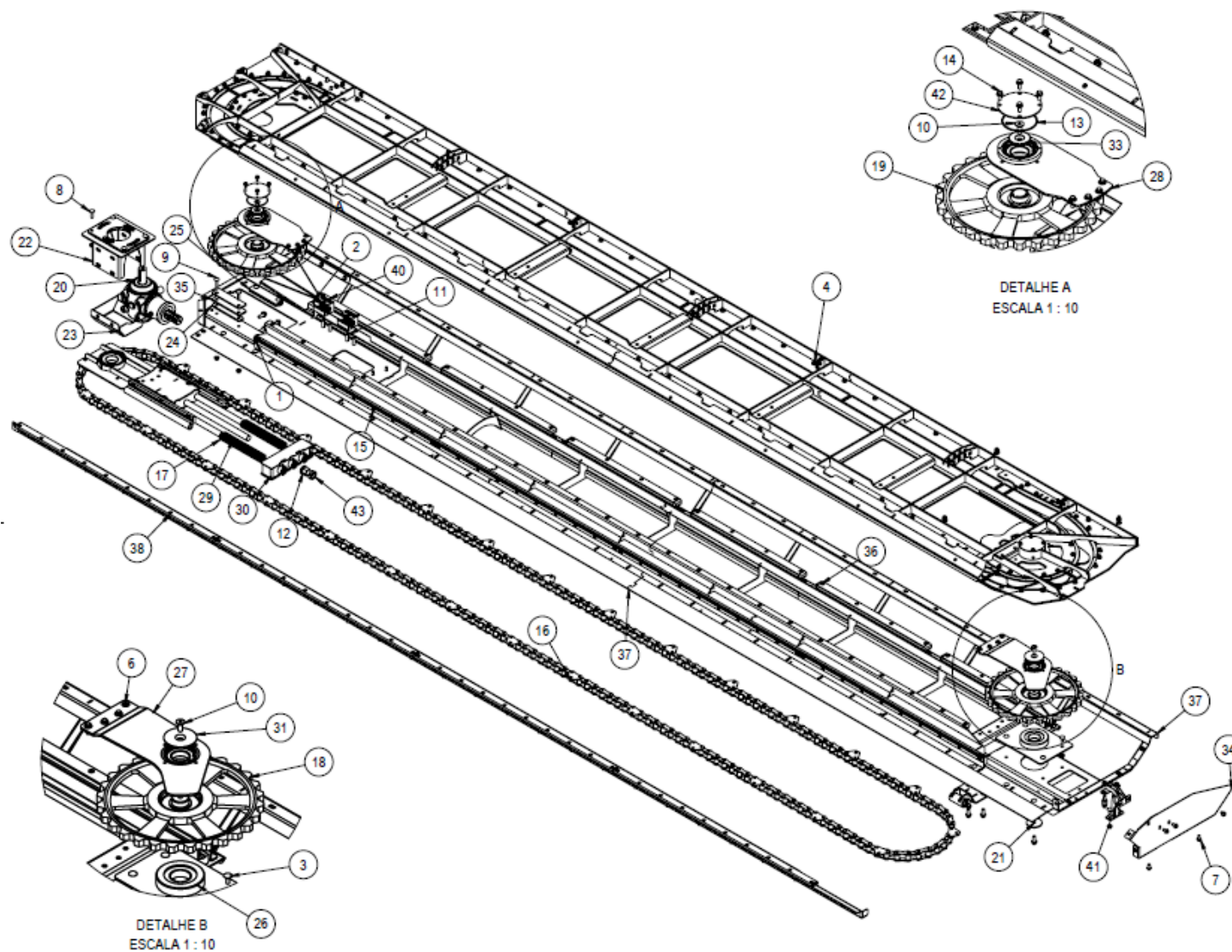
16	H169911	FIXADOR DEDO RETRÁTIL	6
17	H169912	BUCHA CALÇO DEDO RETRÁTIL	3
18	H169913	PINO R GRANDE	3
19	KU20118700	DEDO RETRÁTIL	3
20	KU20045400	ANEL TRAVA 1 1/4"	2
21	KS20039500	CJ SD FLANGE REGULAGEM	1
22	ST000227	PARAF ALLEN CAB CIL M6x30 ZB	2
23	ST001169	PARAF ALLEN CAB CIL M6x70	1
24	ST001161	PORCA SEXT. FLANG. TRAV. M6	1
25	ST001175	ARRUELA M8	6

10.7 KM20008400 - CJ MTG ESTEIRA ESQUERDA (NH 35' 740CF)



ITEM	CÓD. PRODUTO	DESCRIÇÃO COMPONENTE	QTDE
1	KM20001801	CJ MTG ESTEIRA LE (NH 35' 740CF)	1
2	KS20024200	CJ SD DOBRADIÇA NEW HOLLAND	4
3	ST001065	PARAF. SEXT. M12x120	4
4	ST000001	PORCA SEXT. FLANG. TORQUE M12	4
5	KM20010100	CJ MTG FECHAMENTO LE (NH/CASE)	1
6	ST001004	PARAF. SEXT. FLANG. M8x20	10
7	KU20134300	FECHAMENTO CENTRAL SUP LE (CNH 3020/740CF)	1
8	KS20049400	CJ SD BASE TAMPAS LE (NH 35' 740CF)	1
9	KC00021300	IMA - PASTILHA N35 D22X10	12
10	ST001113	PARAF. ALLEN CAB. ABAUL. M8x16	2
11	ST000041	PORCA SEXT. FLANG. TORQ M8	1
12	ST000086	PARAF. ALLEN CAB ESC M8x20	10

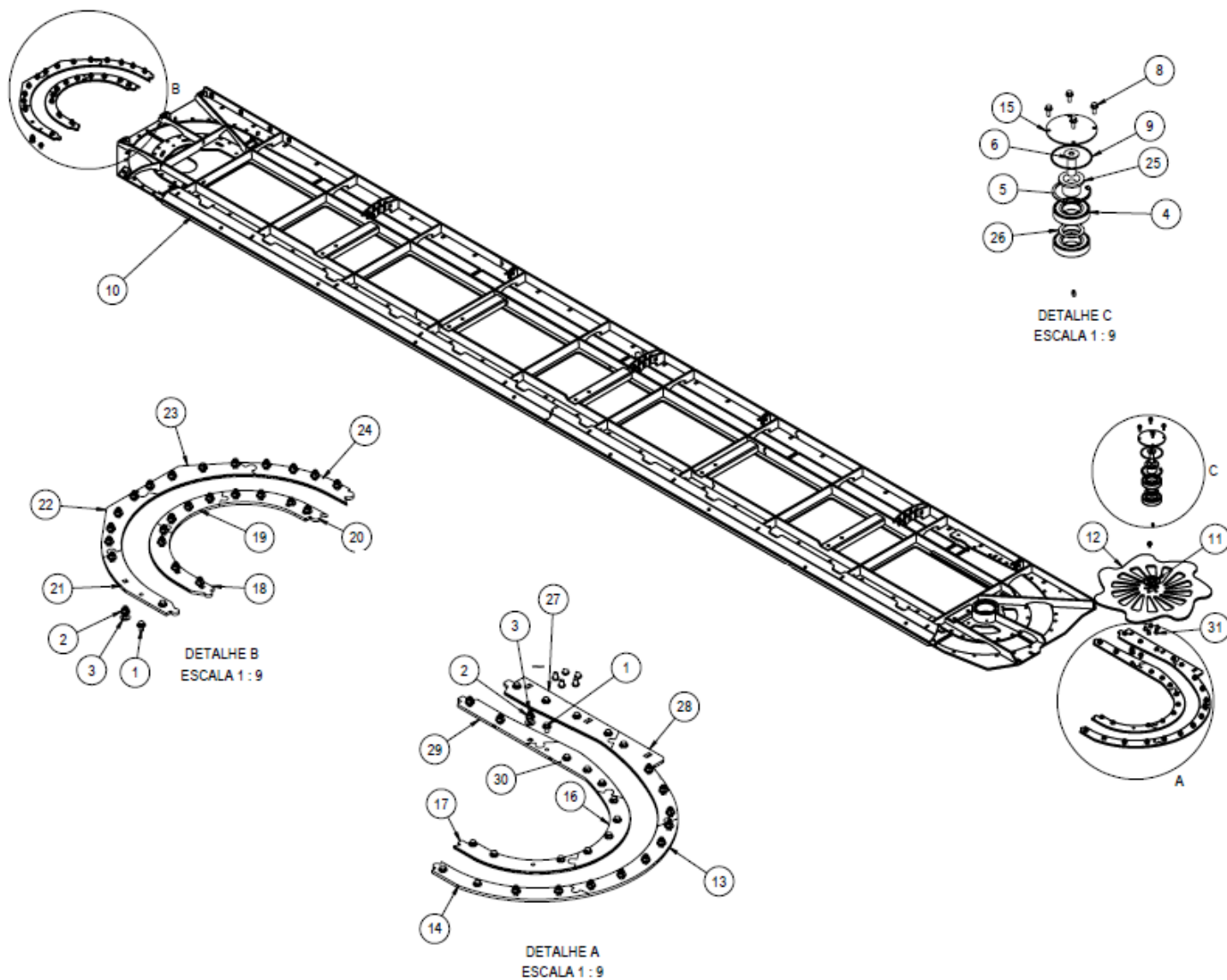
10.7.1 KM20001801 – CJ MTG ESTEIRA LE (35')



ITEM	CÓD. PRODUTO	DESCRIÇÃO COMPONENTE	QTDE
1	KU20034700	BARRA UHMW	8
2	KU20035000	CHAPA UHMW	4
3	ST000824	PARAF. FRANCES M8x20	82
4	ST000041	PORCA SEXT. FLANG. TORQ M8	124
5	ST001048	PARAF. PHILIPS ATARRACHANTE Ø4,5x20 (MADEIRA)	44
6	ST001004	PARAF. SEXT. FLANG. M8x20	18
7	ST000194	PARAF. SEXT. FLANG. M8x16	6
8	ST000291	PARAF. FRANCES M8x30 MA ZA	10
9	ST000111	PARAF. FRANCES M8x35 MA ZA	4
10	ST000094	PARAF ALLEN CAB ESC M10x25	2
11	ST001046	PARAF. ALLEN CAB. CIL M10x35	8
12	ST000222	PORCA FLANGEADA M22x1,50	1
13	ST001099	ANEL O-RING ØIN 75,87 (2151) x 2,62mm	1
14	ST001098	PARAF. SEXT. FLANG. M6x16 8.8	4
15	ST000039	REBITE POP 6,2x16	80
16	KC00007100	CORRENTE A557 8x8 (35 PES)	1
17	KC00006800	MOLA ESTICADOR CORRENTE	2
18	KS20001500	ENGRENAGEN A557 28 DENTES	1
19	KS20001600	ENGRENAGEN A557 28 DENTES	1
20	KC00003400	CAIXA TRANSMISSAO CT-80	1
21	KU20005600	ARRUELA	1
22	KS20001300	CJ SD SUPORTE CAIXA	1
23	KU20060300	CAPA CAIXA REDUÇÃO	1
24	KU20006200	BASE	2
25	KU20006300	GARRA FIXADORA	2
26	KM20005000	CJ MTG FLANGE APOIO ENGRENAGEM	1
27	KM20005201	CJ MTG MANCAL FIXAÇÃO ENGRENAGEM	1
28	KM20005300	CJ MTG FLANGE ENGRENAGEM ESTICADOR	1
29	KM20005400	CJ MTG ESTICADOR	1
30	KM20005500	CJ MTG APOIO ESTICADOR	1
31	KU20006401	ARRUELA	1
32	KM20004600	CJ MTG TRILHO ESQUERDO 35 PÉS	1
33	KU20008300	ARRUELA ESCALONADA	1
34	KS20011800	CJ SD TAMPA EXTERNA LE	1
35	KU20036800	DESLIZADOR ESTICADOR	2
36	KM20002000	CJ MTG ENCOSTO CORRENTE	6
37	KS20008900	CJ SD FUNDO ESTEIRA	1
38	KM20003300	CJ MTG ESCORA FRONTAL LE 35 PÉS	1
39	KM20003400	CJ MTG DOBRADIÇA	4
40	KC00011100	PATIN POLIMERO WJ200UM 01 25	4
41	KS20021000	CJ SD GANCHO TRILHO (25'/35)	1
42	KU20022300	TAMPA ROLAMENTO	1
43	ST001137	PORCA SEXT. M22x1,50 BAIXA ZB	1

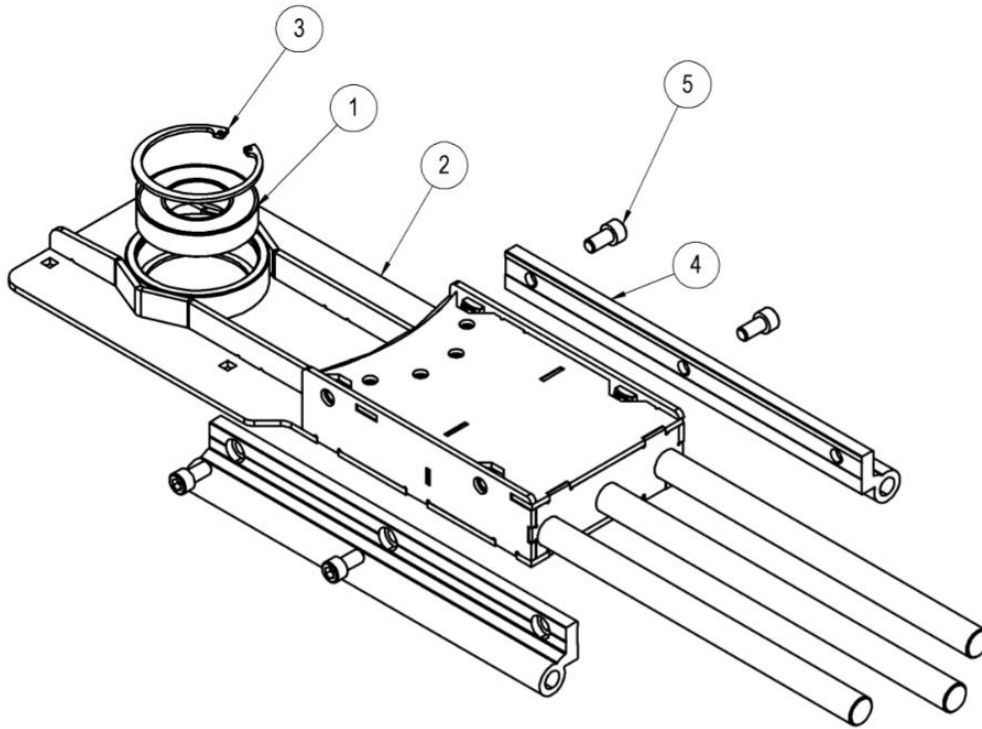
44	ST000156	PARAF SEXT. FLANG. M10x25 ZB	21
45	KS20043000	CJ SD FECHAMENTO INTERNO LE	1

10.7.1.1 KM20004600 – CJ MTG TRILHO ESQUERDO (35')



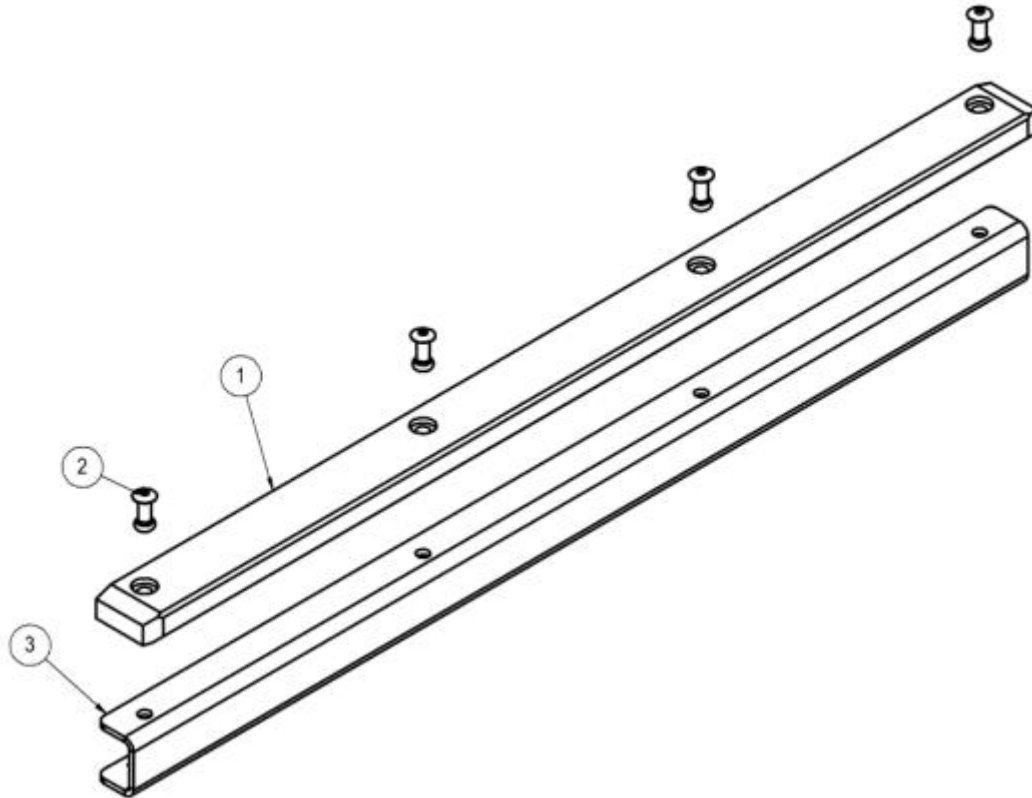
ITEM	CÓD. PRODUTO	DESCRIÇÃO COMPONENTE	QTDE
1	ST001071	PARAF. SEXT. FLANG. M8x12	21
2	ST000041	PORCA SEXT. FLANG. TORQ M8	38
3	ST000868	PARAF. FRANCES M8x25	38
4	ST000843	ROLAMENTO ESFERAS 85x35x21 (6207)	2
5	ST000233	ANEL ELASTICO I-72	1
6	ST001084	PARAF. ALLEN CAB. ESC. M16x50	1
7	ST000164	GRAXEIRA RETA CURTA M6x1,0 - ZB	1
8	ST001098	PARAF. SEXT. FLANG. M6x16 8.8	4
9	ST001099	ANEL O-RING ØIN 75,87 (2151) x 2,62mm	1
10	KS20009000	CJ SD TRILHO ESQUERDO (35 PES)	1
11	KU20005700	PINO RODA LOKA	1
12	KU20009100	RODA LOKA	1
13	KU20021600	POSTIÇO TRILHO EXT. CENTRAL	1
14	KU20021800	POSTIÇO TRILHO EXT. CENTRAL	1
15	KU20022300	TAMPA ROLAMENTO	1
16	KU20027000	POSTIÇO INTERNO	1
17	KU20027100	POSTIÇO INTERNO	1
18	KU20027200	POSTIÇO CENTRAL	1
19	KU20027300	POSTIÇO CENTRAL	1
20	KU20027900	POSTIÇO CENTRAL	1
21	KU20028000	POSTIÇO EXTERNO CENTRAL	1
22	KU20028100	POSTIÇO EXTERNO CENTRAL	1
23	KU20032100	POSTIÇO EXTERNO CENTRAL	1
24	KU20032900	POSTIÇO EXTERNO CENTRAL	1
25	KU20044000	ARRUELA RODA LOKA	1
26	KU20058200	ARRUELA ROLAMENTO (0,90mm)	1
27	KU20021100	POSTIÇO TRILHO EXT. CENTRAL	1
28	KU20021200	POSTIÇO TRILHO EXT. CENTRAL	1
29	KU20026800	POSTIÇO INTERNO	1
30	KU20026900	POSTIÇO INTERNO	1
31	ST001044	PARAF. ALLEN CAB. ABAUL. M8x12	5

10.7.1.2 KM20005400 - CJ MTG ESTICADOR



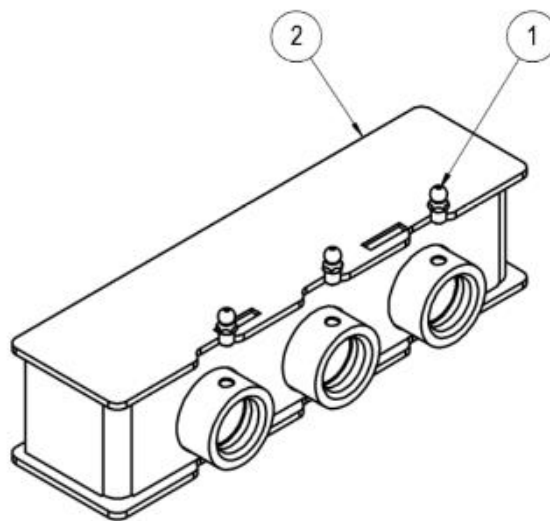
ITEM	CÓD. PRODUTO	DESCRIÇÃO COMPONENTE	QTDE
1	ST000842	ROLAMENTO ESFERAS 85x45x19 (6209)	1
2	KS20000700	CJ SD ESTICADOR CORRENTE	1
3	ST000232	ANEL ELASTICO I-85	1
4	KC00011000	GUIA LINEAR WS_25_360_4	2
5	ST001045	PARAF. ALLEN CAB. CIL M10x20	4

10.7.1.3 KM20002000 – CJ MTG ENCOSTO CORRENTE



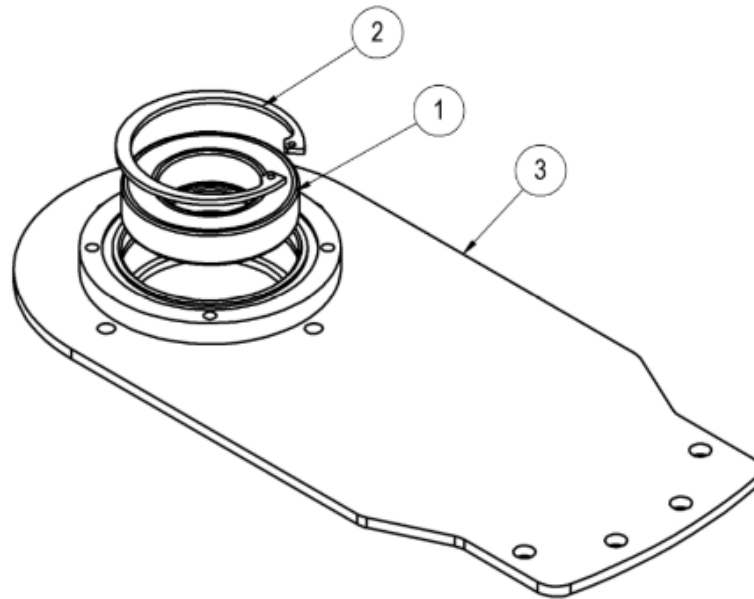
ITEM	CÓD. PRODUTO	DESCRIÇÃO COMPONENTE	QTDE
1	KU20037000	BASE ESCORA	1
2	ST000821	REBITE POP 6,2x22	1
3	KU20037000	CHAPA ENCOSTO	1

10.7.1.4 KM20005500 – CJ MTG APOIO ESTICADOR



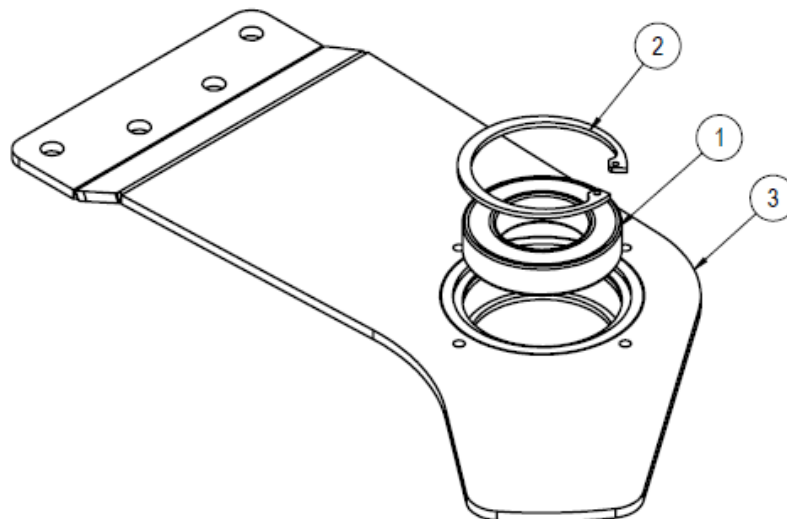
ITEM	CÓD. PRODUTO	DESCRIÇÃO COMPONENTE	QTDE
1	ST000164	GRAXEIRA RETA CURTA M6x1,0 - ZB	3
2	KS20000600	CJ SD FIXAÇÃO ESTICADOR	1

10.7.1.5 KM20005300 – CJ MTG FLANGE ENGRENAGEM ESTICADOR



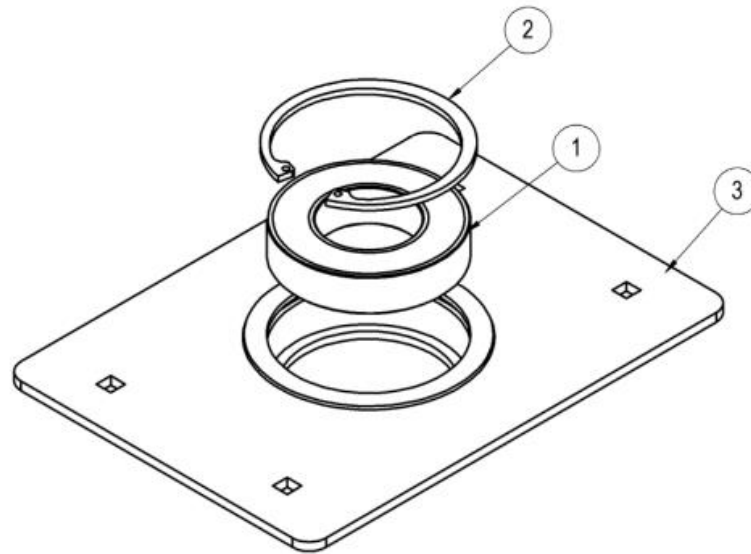
ITEM	CÓD. PRODUTO	DESCRIÇÃO COMPONENTE	QTDE
1	ST000262	ROLAMENTO ESFERAS 68x40x15 (6008)	1
2	ST000243	ANEL ELASTICO I-68	1
3	KS20001000	CJ SD SUPORTE SUPERIOR CENTRAL	1

10.7.1.6 KM20005201 – CJ MTG MANCAL FIXAÇÃO ENGRENAGEM



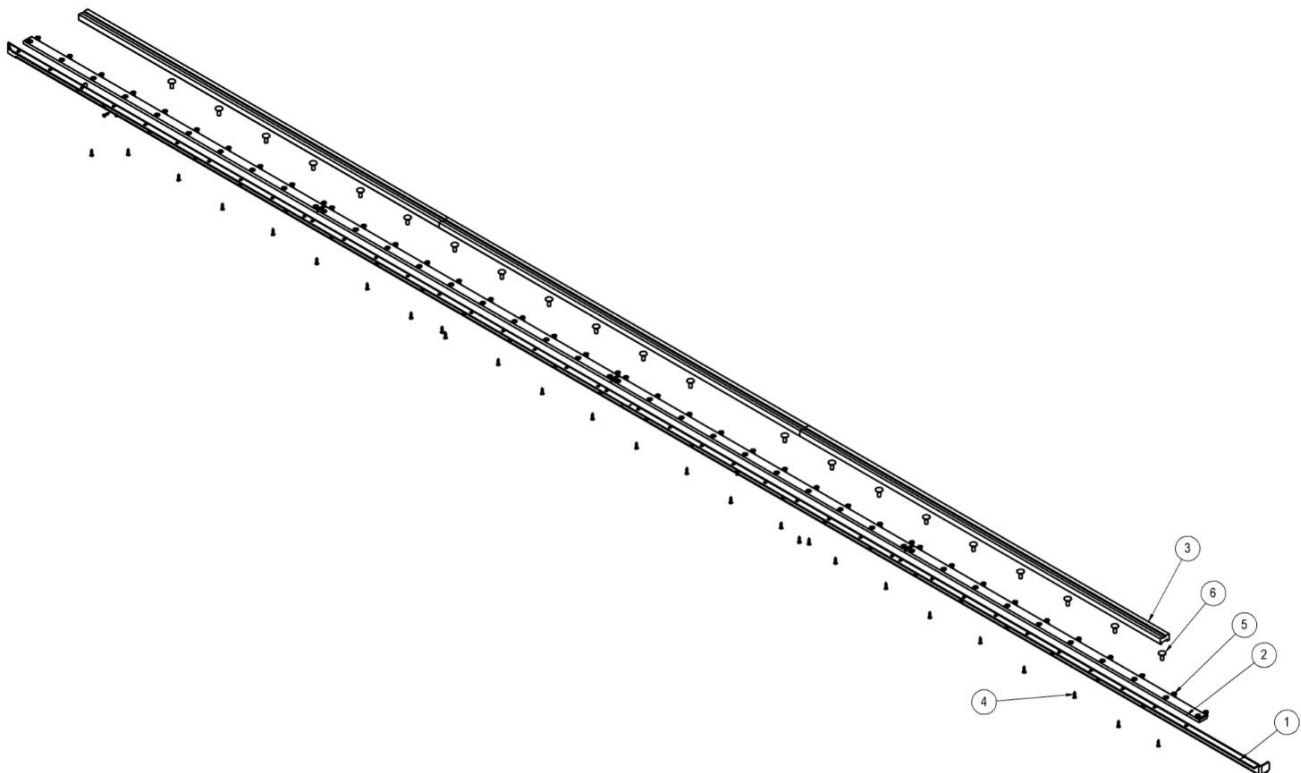
ITEM	CÓD. PRODUTO	DESCRIÇÃO COMPONENTE	QTDE
1	ST000262	ROLAMENTO ESFERAS 68x40x15 (6008)	1
2	ST000243	ANEL ELASTICO I-68	1
3	KS20000901	CJ SD SUPORTE SUPERIOR EXTERNO	1

10.7.1.7 KM20005000 – CJ MTG MANCAL APOIO ENGRENAGEM

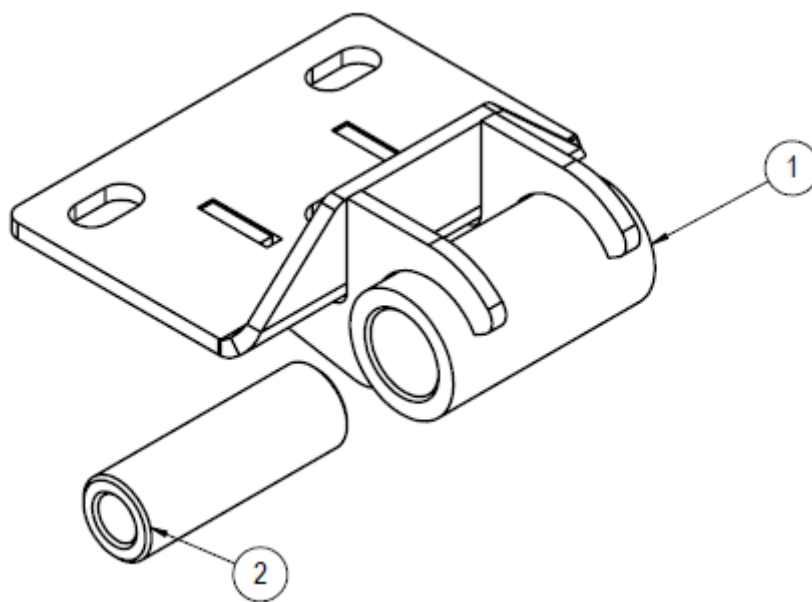


ITEM	CÓD. PRODUTO	DESCRIÇÃO COMPONENTE	QTDE
1	ST000842	ROLAMENTO ESFERAS 85x45x19 (6209)	1
2	ST000232	ANEL ELASTICO I-85	1
3	KS20000800	CJ SD SUPORTE ENGRENAGEM	1

10.7.1.8 KM20003300 – CJ MTG ESCORA FRONTAL LE (35')

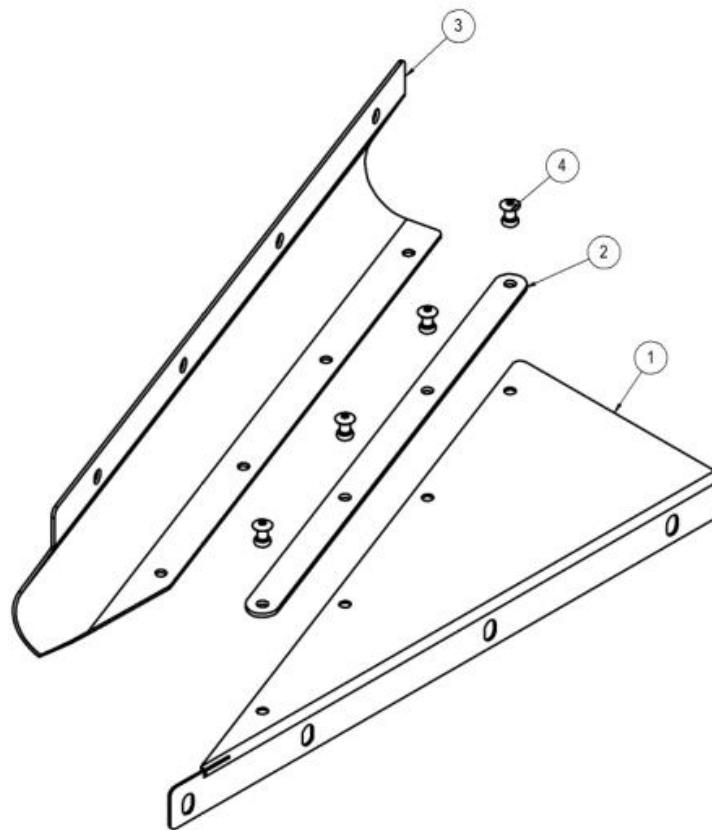


ITEM	CÓD. PRODUTO	DESCRIÇÃO COMPONENTE	QTDE
1	KS20019800	CJ SD BARRA FRONTAL (35')	1
2	KU20068200	CHAPA FINA UHMW	4
3	KU20068300	CHAPA MAIOR UHMW	3
4	ST001048	PARAF. PHILIPS ATARRACHANTE Ø4,5x20 (MADEIRA)	52
5	ST000039	REBITE POP 6,2x16	40
6	ST000824	PARAF. FRANCES M8x20	23

10.7.2 KM20003400 - CJ MTG DOBRADIÇA


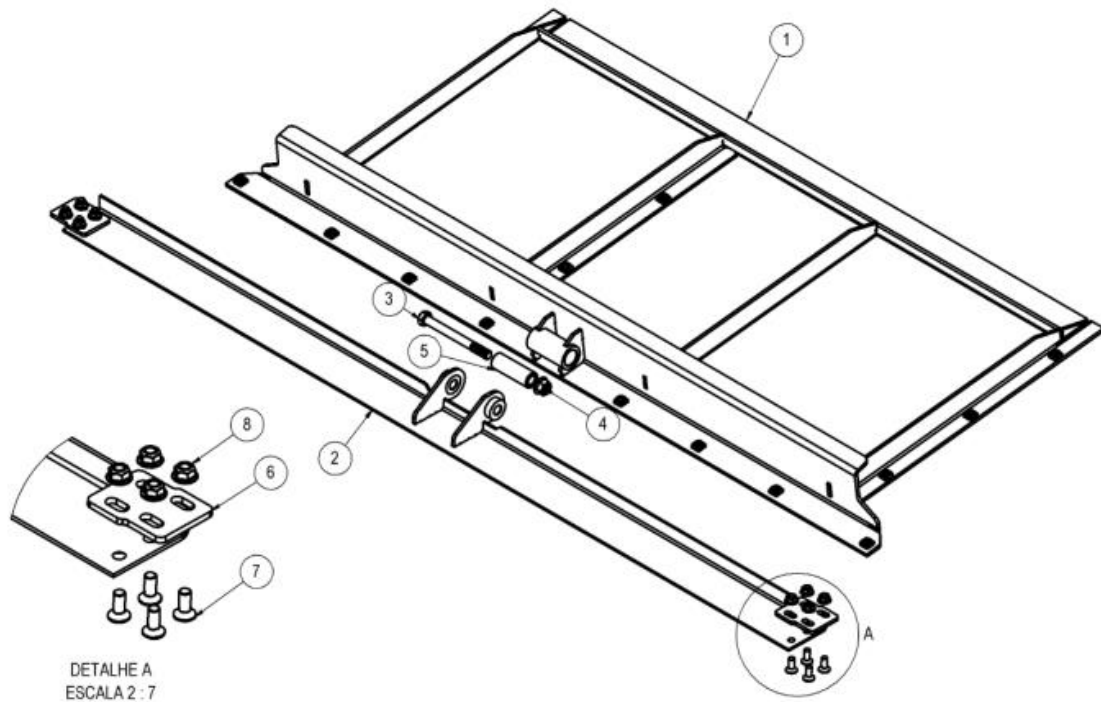
ITEM	CÓD. PRODUTO	DESCRIÇÃO COMPONENTE	QTDE
1	KS20019900	CJ SD DOBRADIÇA SUPERIOR	1
2	KU20068400	TUBO INTERNO DOBRADIÇA	1

10.7.3 KM20010100 – CJ MTG FECHAMENTO LE (NH/CASE)



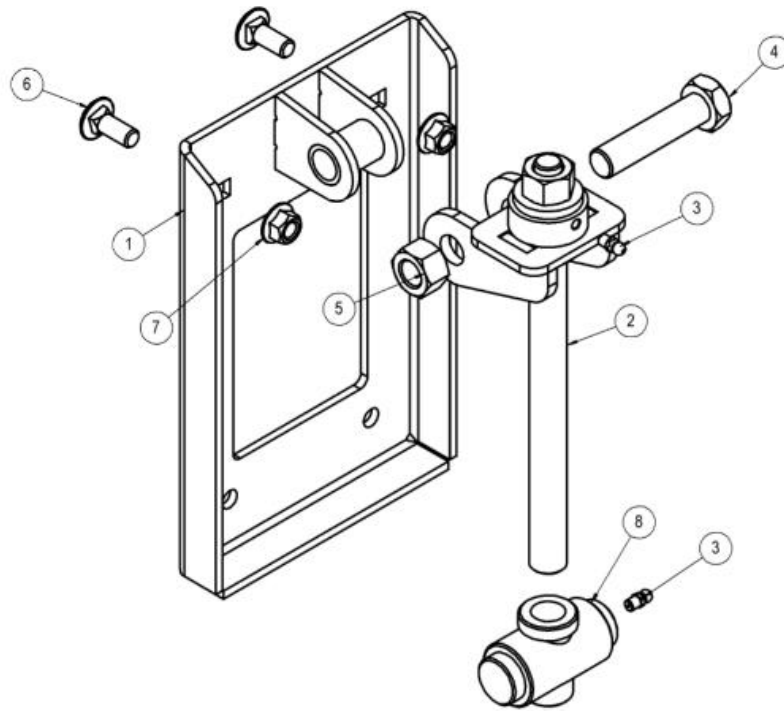
ITEM	CÓD. PRODUTO	DESCRIÇÃO COMPONENTE	QTDE
1	KU20107500	FECHAMENTO INTERNO LE (NH/CASE)	1
2	KU20107800	GRAMPO LONA INFERIOR (NH/CASE)	1
3	KU20107700	FECHAMENTO LONA TRASEIRO (NH/CASE)	1
4	ST000039	REBITE POP 6,2x16	4

10.8 KM20008600 - CJ MTG QUADRO CENTRAL (NH 35')



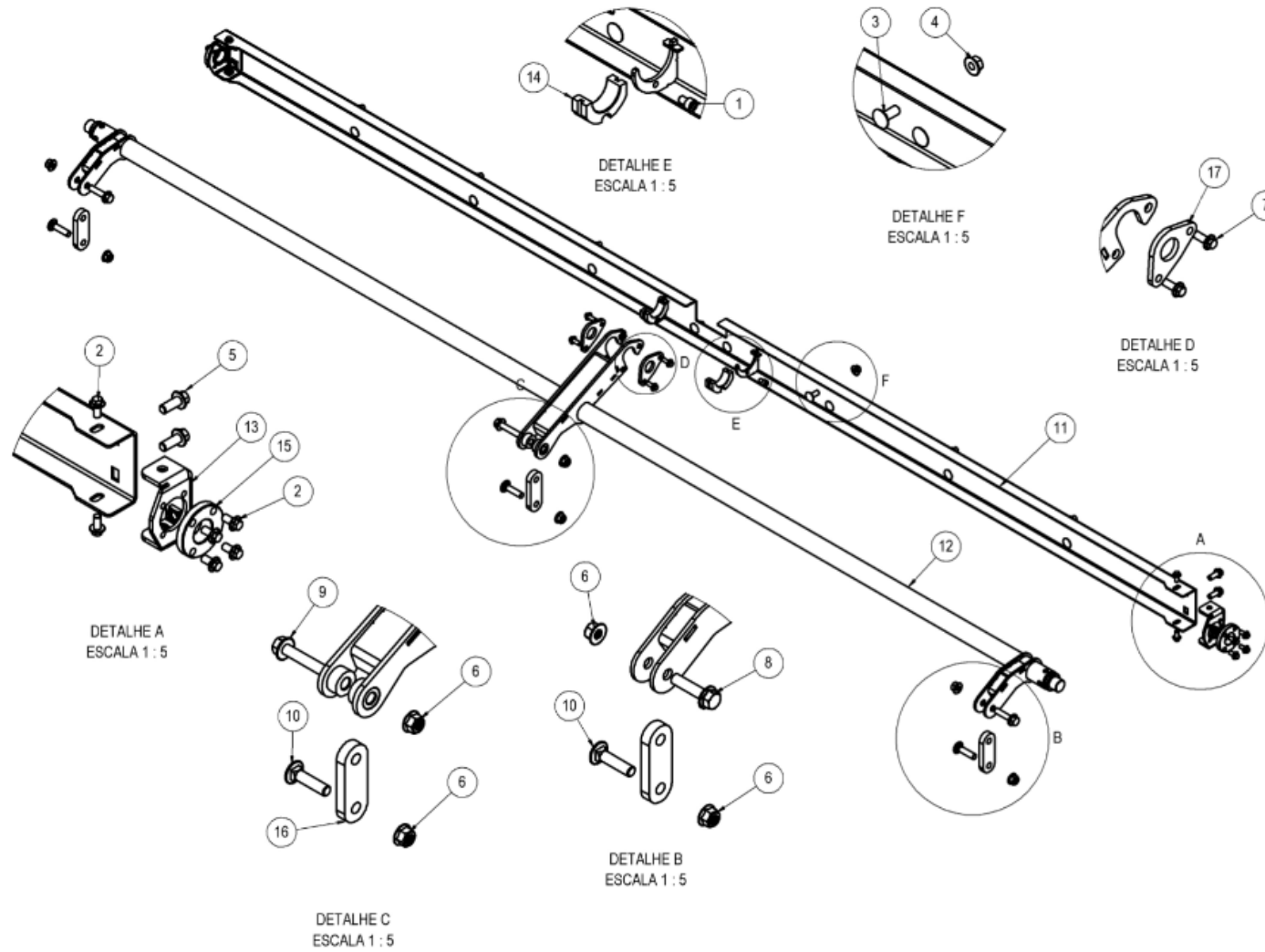
ITEM	CÓD. PRODUTO	DESCRIÇÃO COMPONENTE	QTDE
1	KS20013000	CJ SD SPT CENTRAL (NH 35' 740CF/3020)	1
2	KS20027700	CJ SD TRAVESSA CENTRAL (35')	1
3	ST001065	PARAF. SEXT. M12x120	1
4	ST000001	PORCA SEXT. FLANG. TORQUE M12	1
5	KU20068400	TUBO INTERNO DOBRADIÇA	1
6	KU20073600	EMENDA FRONTAL ESTEIRA	2
7	ST000086	PARAF. ALLEN CAB ESC M8x20	8
8	ST000041	PORCA SEXT. FLANG. TORQ M8	8

10.9 KM20007500 - CJ MTG REGULADOR (25'/30'/35')

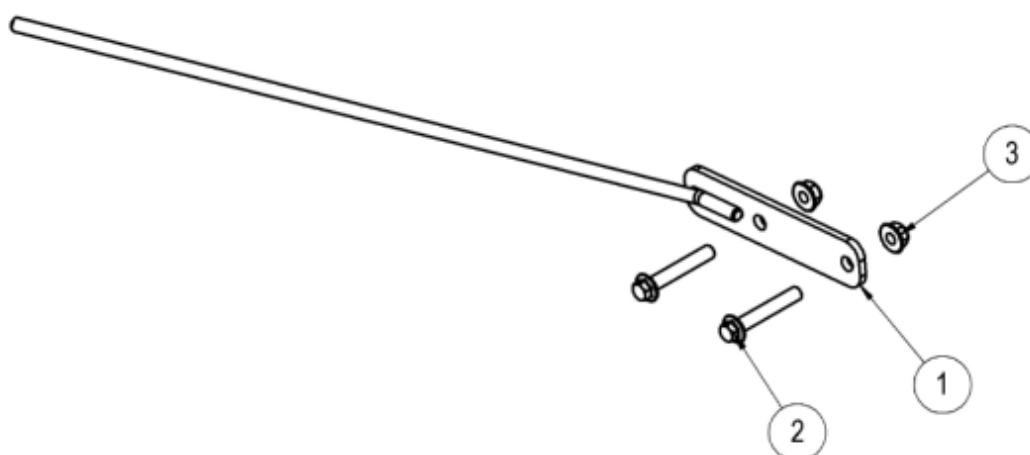


ITEM	CÓD. PRODUTO	DESCRIÇÃO COMPONENTE	QTDE
1	KS20021200	CJ SD CHAPA TRASEIRA SPT REGULADOR	1
2	KS20021600	CJ SD REGULADOR DE ALTURA	1
3	ST000164	GRAXEIRA RETA CURTA M6x1,0 - ZB	2
4	ST001064	PARAF. SEXT. M16x70	1
5	ST000096	PORCA TRAV MA 16MM BC	1
6	ST000873	PARAFUSO FRANCES M10x25	2
7	ST000871	PORCA FLANG.TORQUE M10x1.5	2
8	KS20021100	CJ SD PINO REGULADOR	1

10.10 KM20008300 - CJ MTG REGULADOR (NH 35')

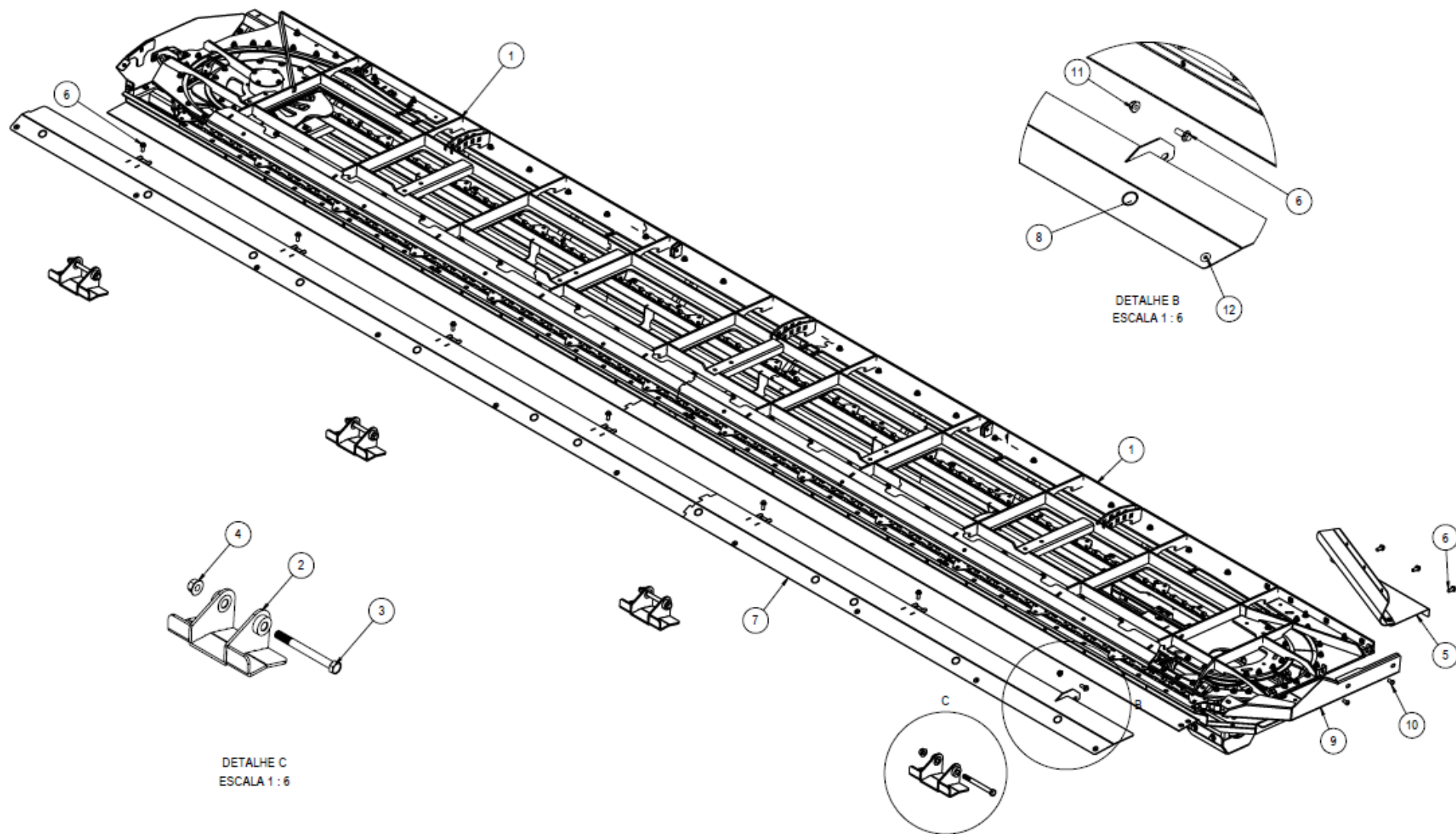


ITEM	CÓD. PRODUTO	DESCRIÇÃO COMPONENTE	QTDE
1	ST000026	PARAF. ALLEN CAB. CIL. M8x12	2
2	ST000194	PARAF. SEXT. FLANG. M8x16	12
3	ST000873	PARAFUSO FRANCES M10x25	14
4	ST000871	PORCA FLANG.TORQUE M10x1.5	14
5	ST000156	PARAF SEXT. FLANG. M10x25	4
6	ST000001	PORCA SEXT. FLANG. TORQUE M12	6
7	ST001004	PARAF. SEXT. FLANG. M8x20	4
8	ST000185	PARAF. SEXT. FLANG. M12x50 8.8	2
9	ST001104	PARAF. SEXT. FLANG. M12x75 8.8	1
10	ST001042	PARAF. FRANCES M12x50	3
11	KS20020600	CJ SD CHAPA MAIOR REGULADOR (30'/35')	1
12	KS20020300	CJ SD TUBO REGULADOR (NH)	1
13	KS20020700	CJ SD CHAPA SUPORTE TUBO REGULADOR	2
14	KU20075100	MANCAL REGULADOR	2
15	KU20072500	BUCHA SUPORTE TUBO REGULADOR	2
16	KU20072300	CHAPA CONECTOR	3
17	KU20060400	FLANGE FIXAÇÃO	2

10.11 KM20007700 - CJ MTG AFASTADOR DE CULTURA


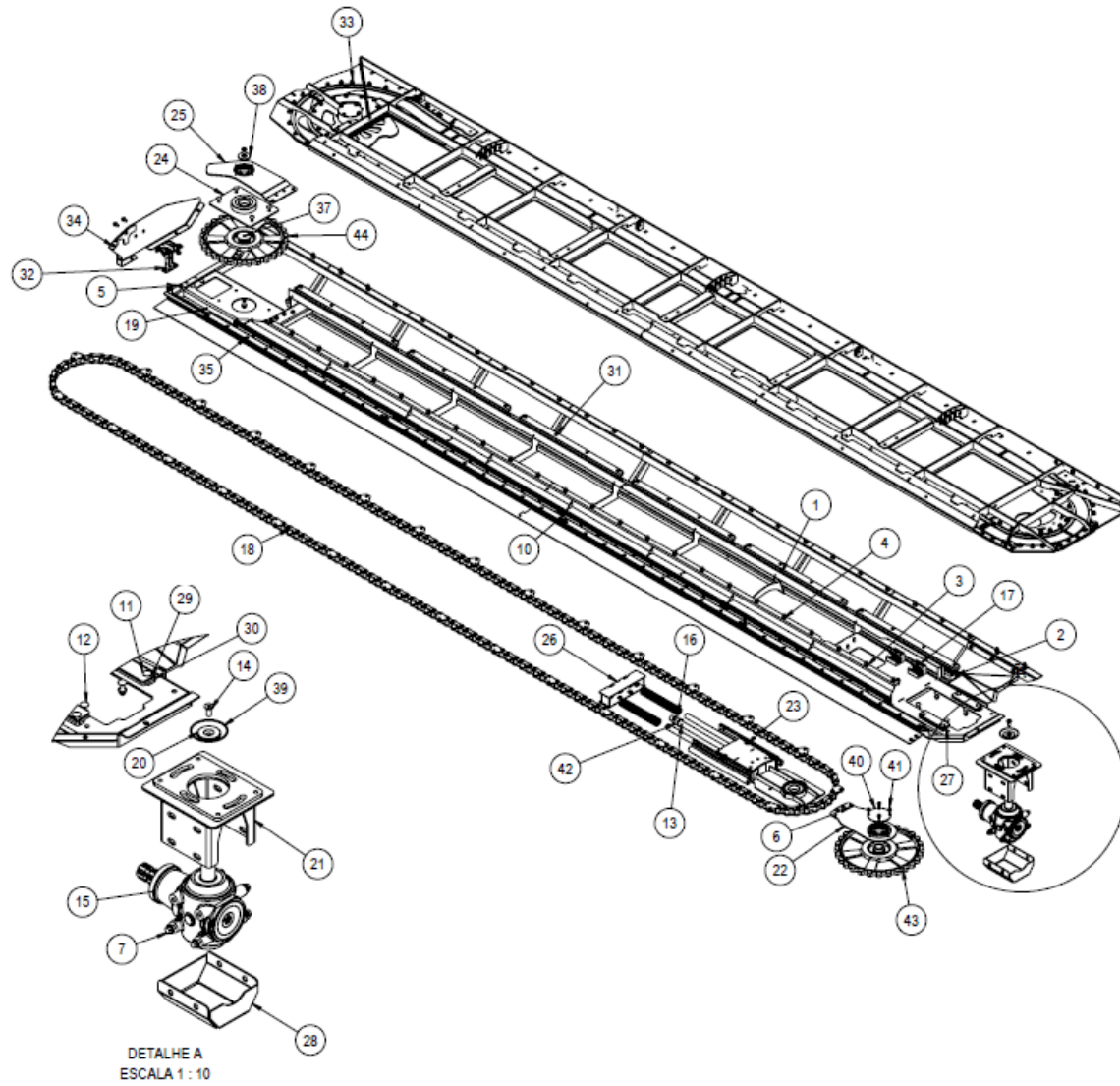
ITEM	CÓD. PRODUTO	DESCRIÇÃO COMPONENTE	QTDE
1	KS20029000	CJ SD TIRANTE BICO	1
2	ST001111	PARAF. SEXT. FLANG. M8x50 MA ZB	2
3	ST000041	PORCA SEXT. FLANG. TORQ M8	2

10.12 KM20008500 - CJ MTG ESTEIRA DIREITA (NH 35')



ITEM	CÓD. PRODUTO	DESCRIÇÃO COMPONENTE	QTDE
1	KM20002201	CJ MTG ESTEIRA LD (35')	1
2	KS20024200	CJ SD DOBRADIÇA NEW HOLLAND	4
3	ST001065	PARAF. SEXT. M12x120	4
4	ST000001	PORCA SEXT. FLANG. TORQUE M12	4
5	KM20010200	CJ MTG FECHAMENTO DIREITO (NH/CASE)	1
6	ST001004	PORCA SEXT. FLANG. TORQUE M12	10
7	KS20049700	CJ SD BASE TAMPAS LD (NH 35' 740CF)	1
8	KC00021300	IMA - PASTILHA N35 D22X10	12
9	KU20134400	FECHAMENTO CENTRAL SUP LD (CNH 3020/740CF)	1
10	ST001113	PARAF. ALLEN CAB. ABAUL. M8x16	2
11	ST000041	PORCA SEXT. FLANG. TORQ M8	1
12	ST000086	PARAF. ALLEN CAB ESC M8x20	10

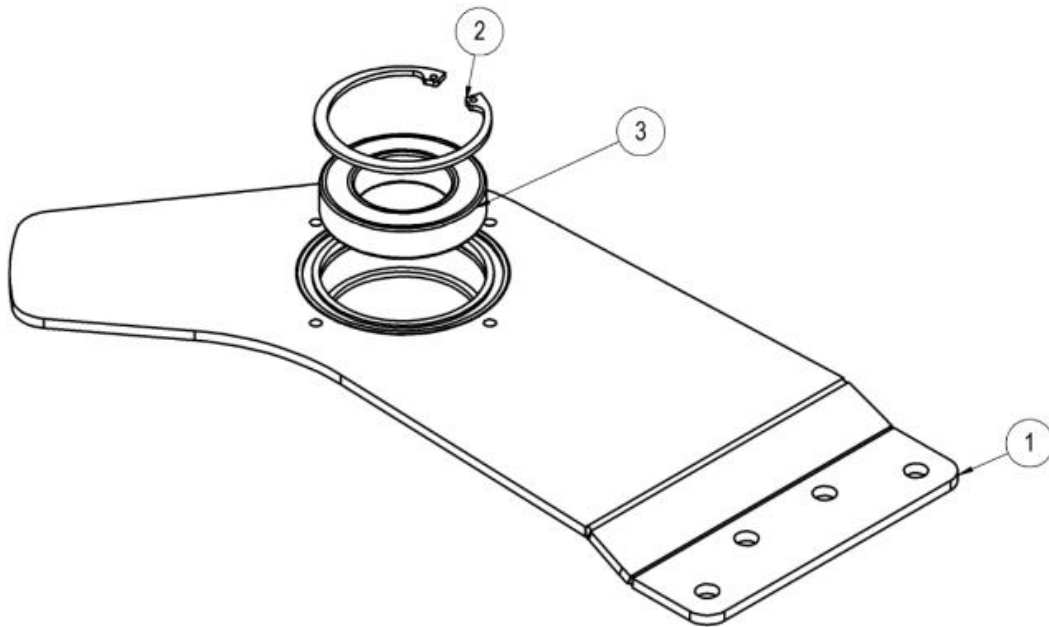
10.12.1 KM20002201 – CJ MTG ESTEIRA LD (35')



ITEM	CÓD. PRODUTO	DESCRIÇÃO COMPONENTE	QTDE
1	KU20034700	BARRA UHMW	8
2	KU20035000	CHAPA UHMW	4
3	ST000824	PARAF. FRANCES M8x20	82
4	ST000041	PORCA SEXT. FLANG. TORQ M8	125
5	ST000194	PARAF. SEXT. FLANG. M8x16	6
6	ST001004	PARAF. SEXT. FLANG. M8x20	18
7	ST000156	PARAF SEXT. FLANG. M10x25 ZB	21
8	ST001046	PARAF. ALLEN CAB. CIL M10x35	8
9	ST001048	PARAF. PHILIPS ATARRACHANTE Ø4,5x20 (MADEIRA)	44
10	ST000039	REBITE POP 6,2x16	80
11	ST000111	PARAF. FRANCES M8x35 MA ZA	4
12	ST000291	PARAF. FRANCES M8x30 MA ZA	10
13	ST000222	PORCA FLANGEADA M22x1,50	1
14	ST000094	PARAF ALLEN CAB ESC M10x25	2
15	KC00003400	CAIXA TRANSMISSAO CT-80	1
16	KC00006800	MOLA ESTICADOR CORRENTE	2
17	KC00011100	PATIN POLIMERO WJ200UM 01 25	4
18	KC00007100	CORRENTE A557 8x8 (35 PES)	1
19	KS20010000	CJ SD FUNDO LD (35')	1
20	KU20008300	ARRUELA ESCALONADA	1
21	KS20001300	CJ SD SUPORTE CAIXA	1
22	KM20005300	CJ MTG FLANGE ENGRENAGEM ESTICADOR	1
23	KM20005400	CJ MTG ESTICADOR	1
24	KM20005000	CJ MTG FLANGE APOIO ENGRENAGEM	1
25	KM20005600	CJ MTG MANCAL ENGRENAGEM	1
26	KM20005500	CJ MTG APOIO ESTICADOR	1
27	KU20006200	BASE	2
28	KU20060300	CAPA CAIXA REDUÇÃO	1
29	KU20006300	GARRA FIXADORA	2
30	KU20036800	DESLIZADOR ESTICADOR	2
31	KM20002000	CJ MTG ENCOSTO CORRENTE	6
32	KS20021000	CJ SD GANCHO TRILHO (25'/35)	1
33	KM20004700	CJ MTG TRILHO DIREITO 35 PÉS	1
34	KS20011900	CJ SD TAMPA EXTERNA LD	1
35	KM20003600	CJ MTG BARRA FRONTAL LD (35')	1
36	KM20003400	CJ MTG DOBRADIÇA	4
37	KU20005600	ARRUELA	1
38	KU20006400	ARRUELA	1
39	ST001099	ANEL O-RING ØIN 75,87 (2151) x 2,62mm	1
40	KU20022300	TAMPA ROLAMENTO	1

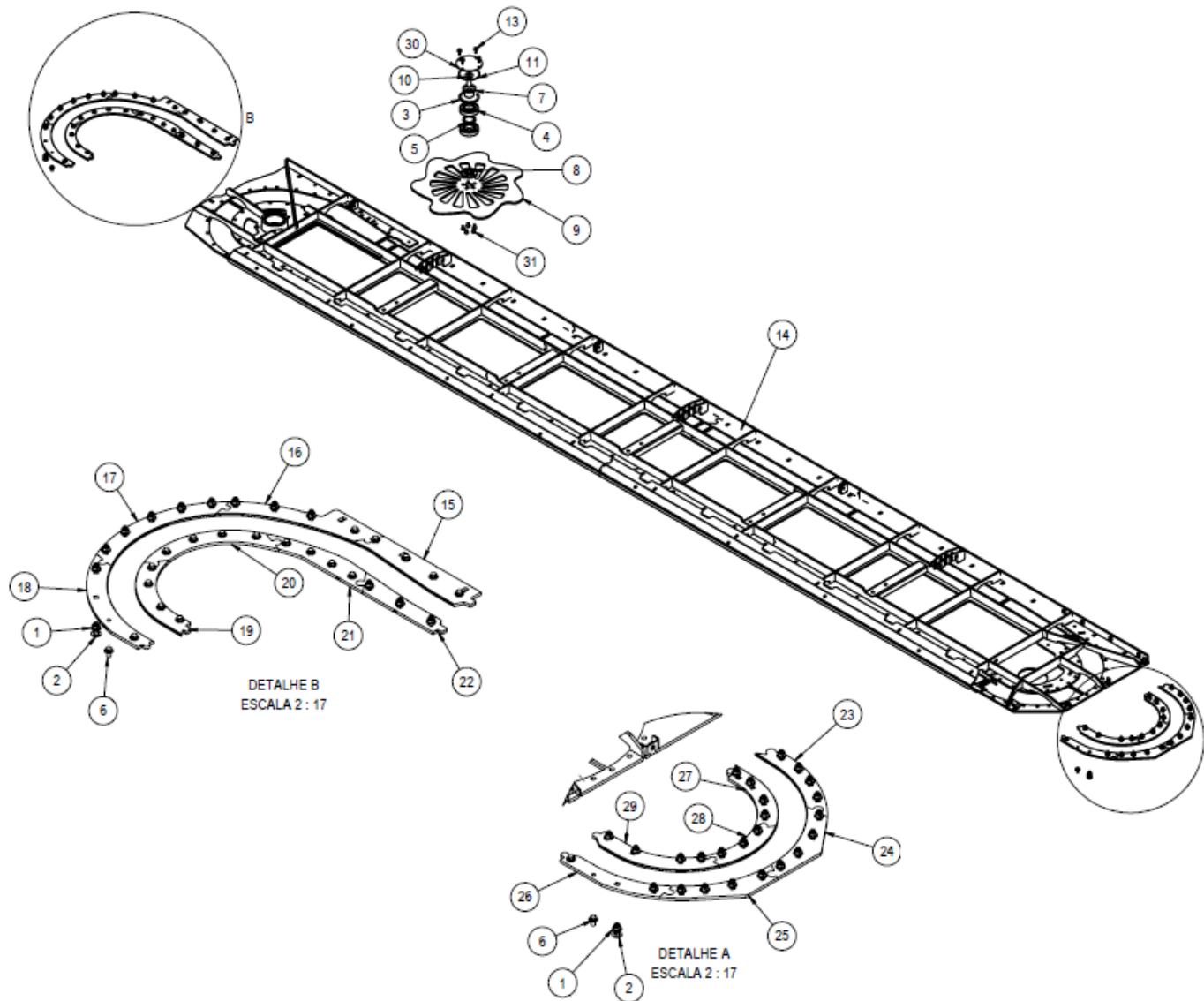
41	ST001098	PARAF. SEXT. FLANG. M6x16 8.8	4
42	ST001137	PORCA SEXT. M22x1,50 BAIXA ZB	1
43	KS20001600	ENGRENAGEN A557 28 DENTES	1
44	KS20001500	ENGRENAGEN A557 28 DENTES	1
45	KS20043200	CJ SD FECHAMENTO INTERNO LD	1

10.12.1.1 KM20005600 – CJ MTG MANCAL ENGRENAGEM LD



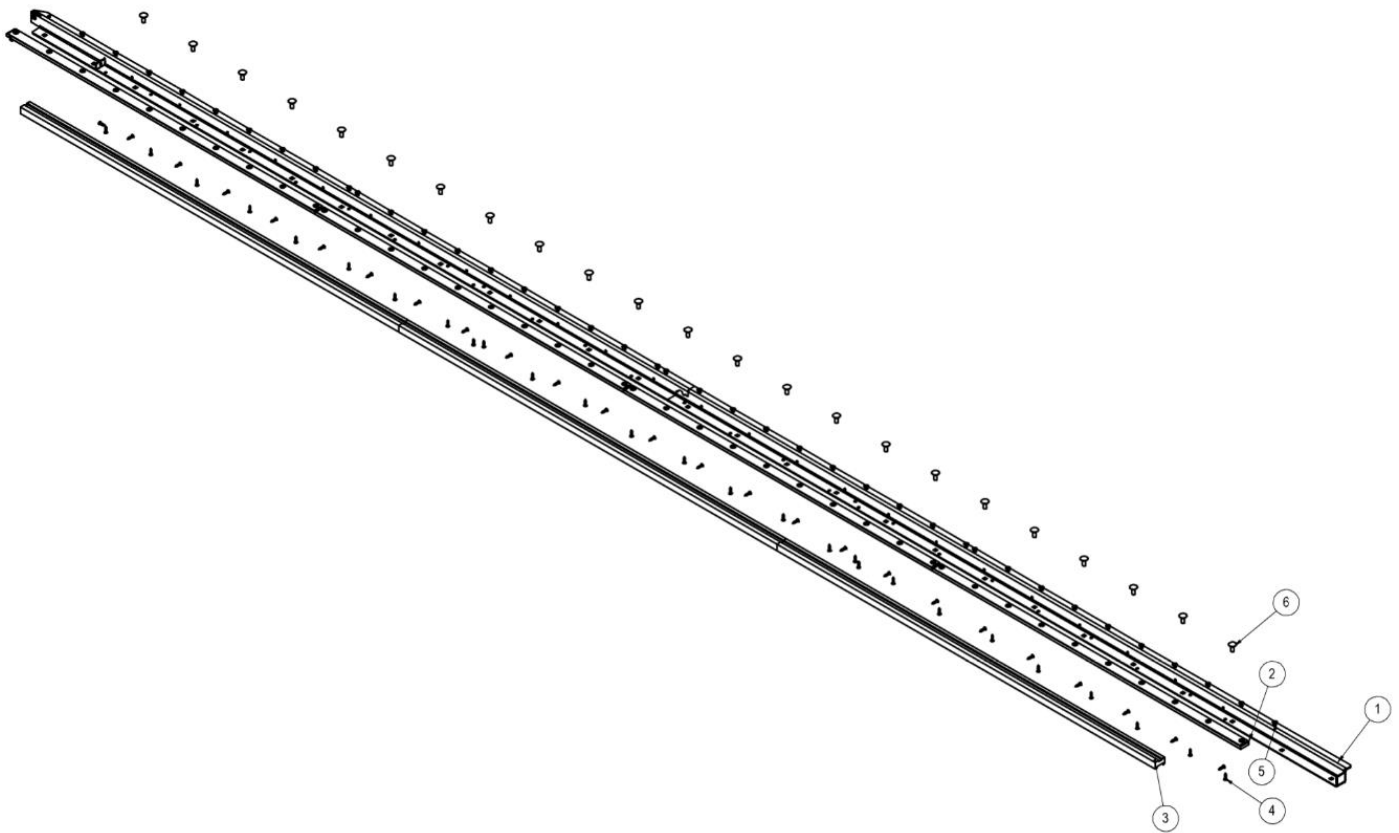
ITEM	CÓD. PRODUTO	DESCRIÇÃO COMPONENTE	QTDE
1	KS20006000	CJ SD SUPORTE ROLAMENTO LD	1
2	ST000243	ANEL ELASTICO I-68	1
3	ST000262	ROLAMENTO ESFERAS 68x40x15 (6008)	1

10.12.1.2 KM20004700 – CJ MTG TRILHO DIREITO (35')



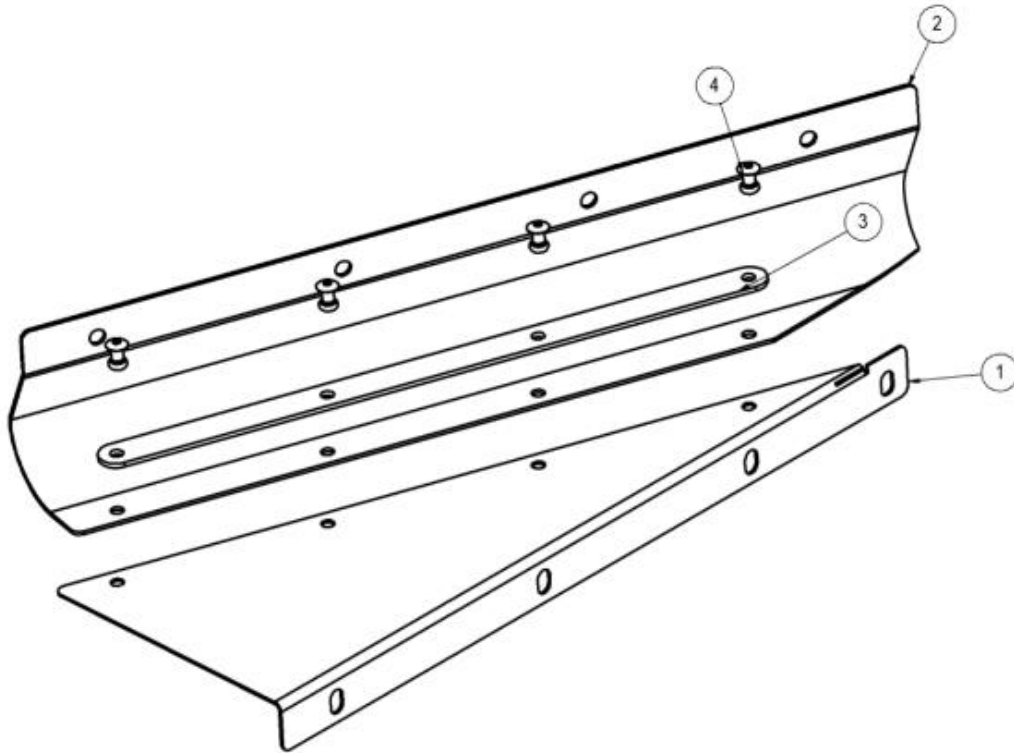
ITEM	CÓD. PRODUTO	DESCRIÇÃO COMPONENTE	QTDE
1	ST000041	PORCA SEXT. FLANG. TORQ M8	38
2	ST000868	PARAF. FRANCES M8x25	38
3	ST000233	ANEL ELASTICO I-72	1
4	ST000843	ROLAMENTO ESFERAS 85x35x21 (6207)	2
5	KU20058200	ARRUELA ROLAMENTO (0,90mm)	1
6	ST001071	PARAF. SEXT. FLANG. M8x12	21
7	KU20044000	ARRUELA RODA LOKA	1
8	KU20005700	PINO RODA LOKA	1
9	KU20009100	RODA LOKA	1
10	ST001084	PARAF. ALLEN CAB. ESC. M16x50	1
11	ST001099	ANEL O-RING ØIN 75,87 (2151) x 2,62mm	1
12	ST000164	GRAXEIRA RETA CURTA M6x1,0 – ZB	1
13	ST001098	PARAF. SEXT. FLANG. M6x16 8.8	4
14	KS20009900	CJ SD TRILHO LD 35 PÉS	1
15	KU20021100	POSTIÇO TRILHO EXT. CENTRAL	1
16	KU20021200	POSTIÇO TRILHO EXT. CENTRAL	1
17	KU20021600	POSTIÇO TRILHO EXT. CENTRAL	1
18	KU20021800	POSTIÇO TRILHO EXT. CENTRAL	1
19	KU20027100	POSTIÇO INTERNO	1
20	KU20027000	POSTIÇO INTERNO	1
21	KU20026900	POSTIÇO INTERNO	1
22	KU20026800	POSTIÇO INTERNO	1
23	KU20032900	POSTIÇO EXTERNO CENTRAL	1
24	KU20032100	POSTIÇO EXTERNO CENTRAL	1
25	KU20028100	POSTIÇO EXTERNO CENTRAL	1
26	KU20028000	POSTIÇO EXTERNO CENTRAL	1
27	KU20027900	POSTIÇO CENTRAL	1
28	KU20027300	POSTIÇO CENTRAL	1
29	KU20027200	POSTIÇO CENTRAL	1
30	KU20022300	TAMPA ROLAMENTO	1
31	ST001044	PARAF. ALLEN CAB. ABAUL. M8x12	5

10.12.1.3 KM20003600 – CJ MTG BARRA FRONTAL LD (35')



ITEM	CÓD. PRODUTO	DESCRIÇÃO COMPONENTE	QTDE
1	KS20022300	CJ SD CHAPA FRONTAL LE (35')	1
2	KU20068200	CHAPA FINA UHMW	4
3	KU20068300	CHAPA MAIOR UHMW	3
4	ST001048	PARAF. PHILIPS ATARRACHANTE Ø4,5x20 (MADEIRA)	52
5	ST000039	REBITE POP 6,2x16	40
6	ST000824	PARAF. FRANCES M8x20	23

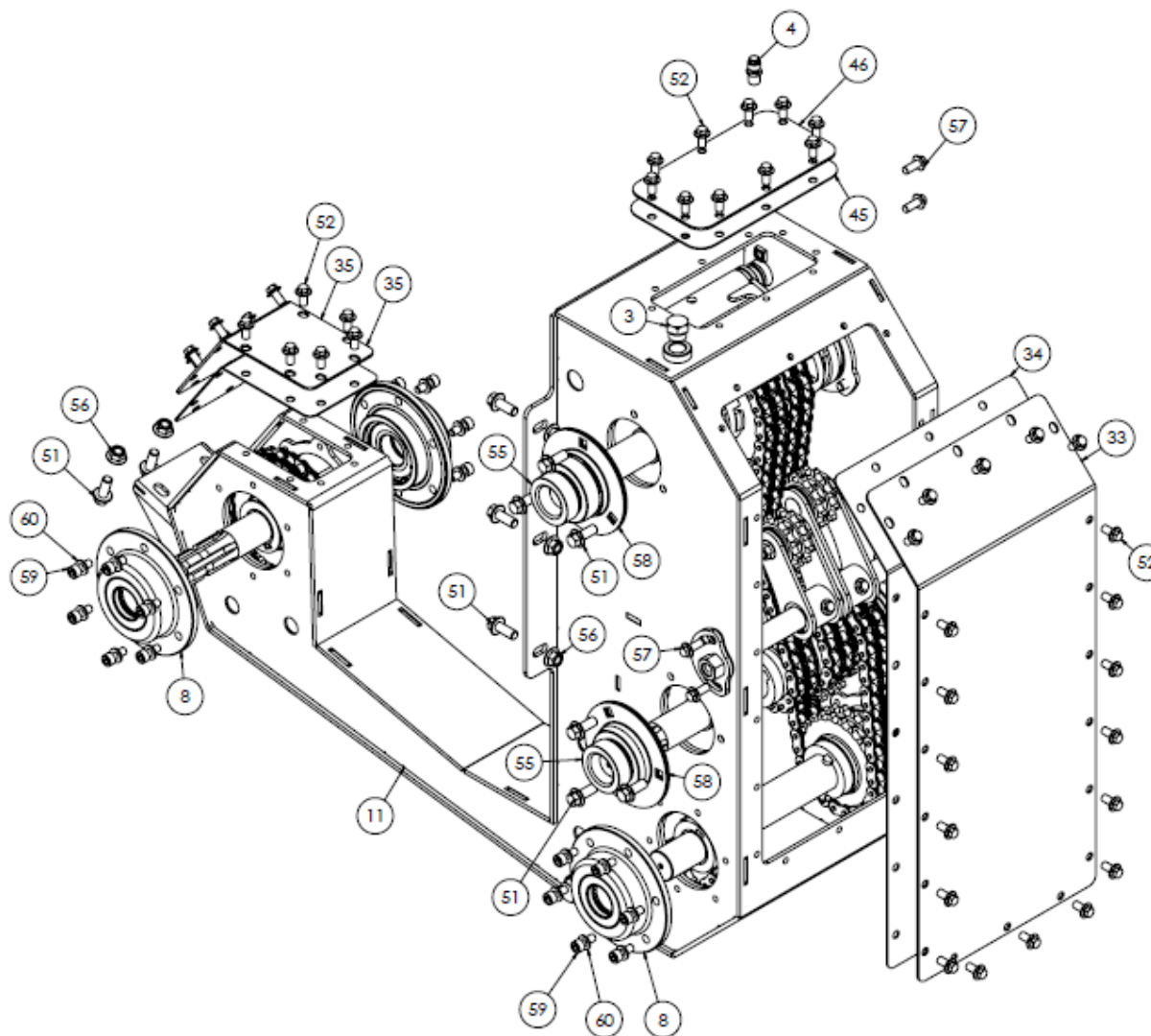
10.12.2 KM20010200 – CJ MTG FECHAMENTO DIREITO (NH/CASE)



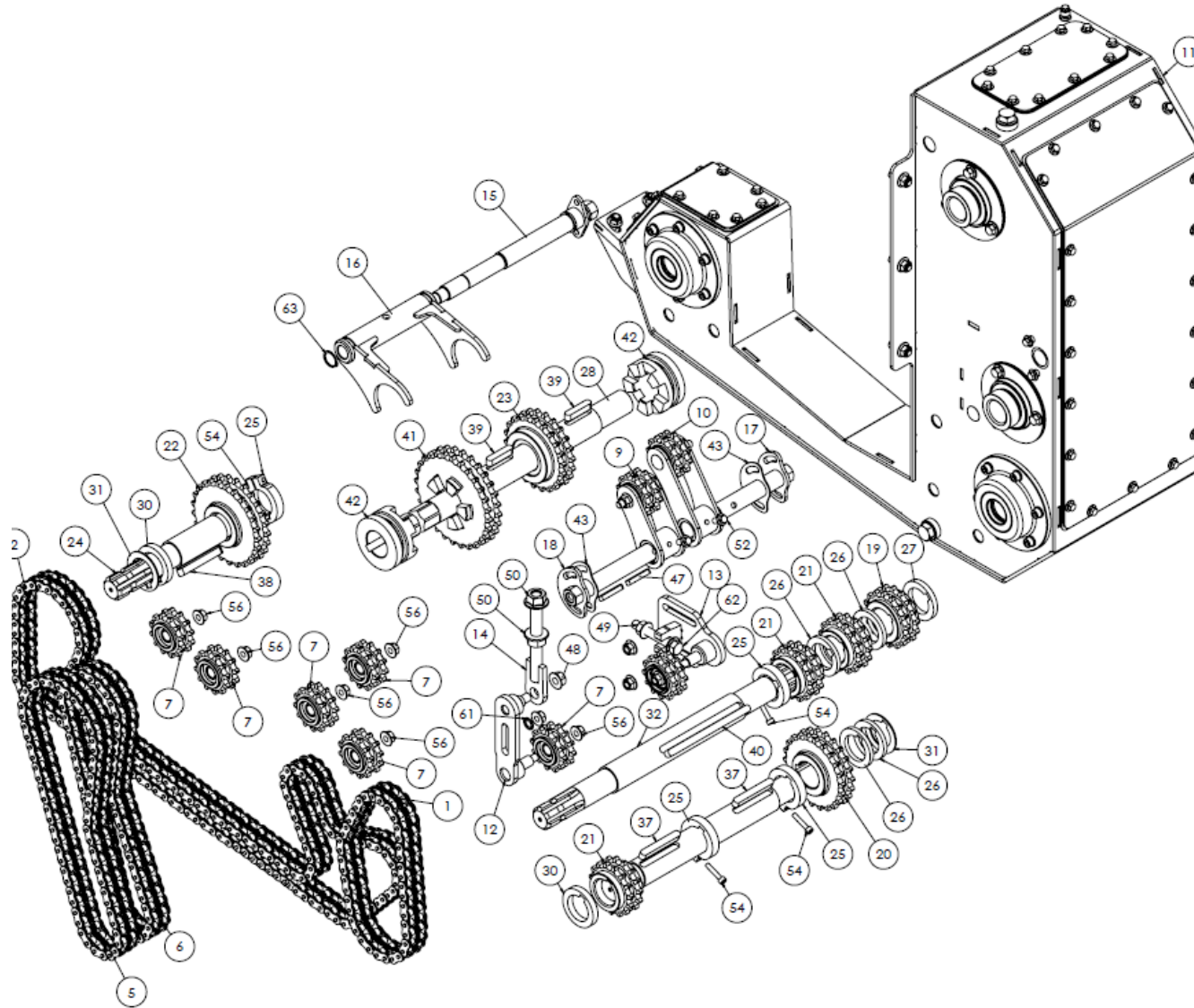
ITEM	CÓD. PRODUTO	DESCRIÇÃO COMPONENTE	QTDE
1	KU20107600	FECHAMENTO INTERNO DIREITO (NH/CASE)	1
2	KU20107700	FECHAMENTO LONA TRASEIRO (NH/CASE)	1
3	KU20107800	GRAMPO LONA INFERIOR (NH/CASE)	1
4	ST000039	REBITE POP 6,2x16	4

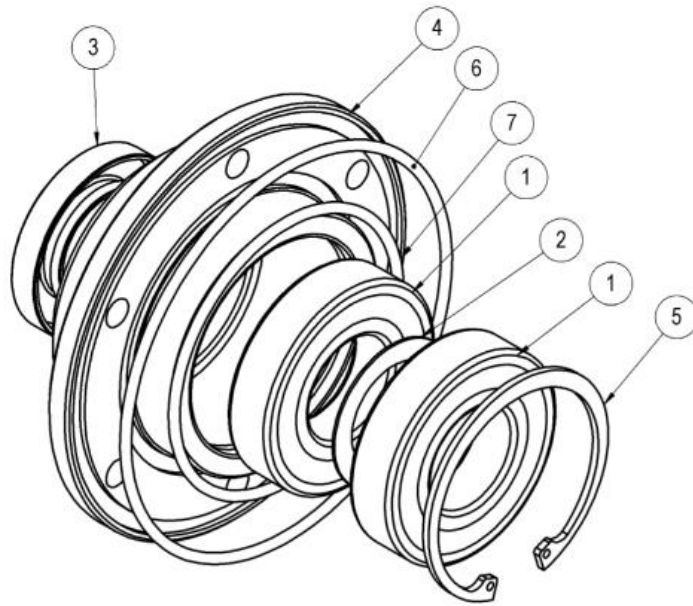
10.13 KM20003901 - CJ MTG CAIXA TRANSMISSAO NH LD

10.13.1 TAMPAS, MANCAIS E EIXOS

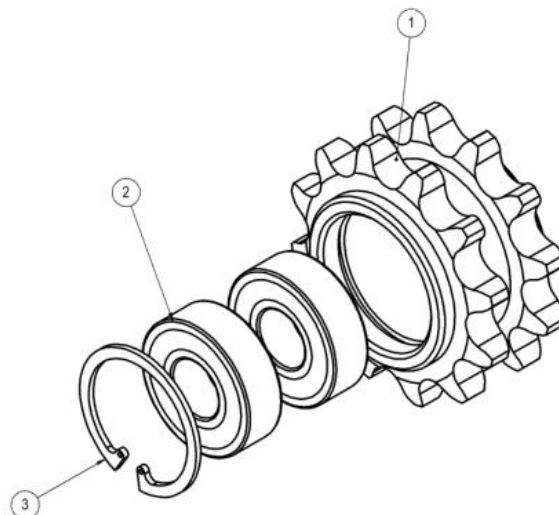


10.13.2 ENGRENAGENS, CORRENTES E ESTICADORES



10.13.3 KM20006400 – CJ MTG FLANGE COM RETENTOR


ITEM	CÓD. PRODUTO	DESCRIÇÃO COMPONENTE	QTDE
1	ST000843	ROLAMENTO ESFERAS 85x35x21 (6207)	2
2	KU20083200	ARRUELA ROLAMENTO 6207 (0,90mm)	1
3	ST001051	RETENTOR BRG Ø35xØ62x10	1
4	KS20023300	CJ SD MANCAL COM RETENTOR	1
5	ST000233	ANEL ELASTICO I-72	1
6	ST001052	ANEL O-RING ØIN 132,94 (2252) x 3,53mm	1
7	ST001053	ANEL O-RING ØIN 91,67 (2239) x 3,53mm	1

10.13.4 KM20002400 – CJ MTG ENGRENAGEM 12 DENTES


ITEM	CÓD. PRODUTO	DESCRIÇÃO COMPONENTE	QTDE
1	KU20041800	ENGRENAGEM 12 DENTES	1
2	ST000267	ROLAMENTO ESFERAS 35x15x11 (6202)	2
3	ST000273	ANEL ELASTICO I-35	1

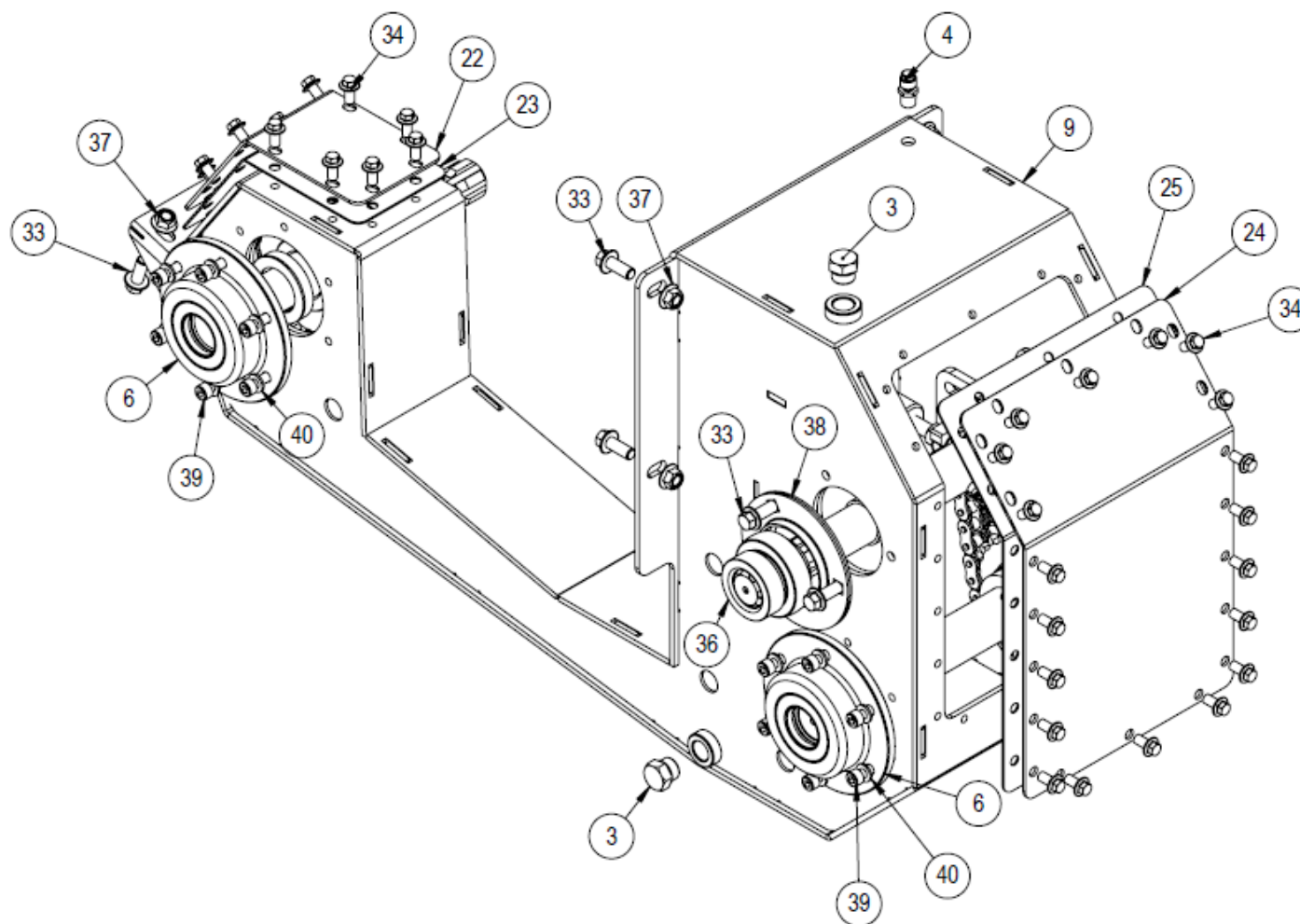
LISTA DOS COMPONENTES DA CAIXA LD

ITEM	CÓD. PRODUTO	DESCRIÇÃO COMPONENTE	QTDE
1	KC00012802	CORRENTE ASA 50 DUPLA (765mm)	1
2	KC00013700	CORRENTE ASA 50 DUPLA (2220mm)	1
3	KC00013900	BUJÃO 3/4" UNF C/ O-RING	2
4	KC00014200	RESPIRO CAIXA TRANSMISSAO 1/4 - 18 NPT	1
5	KC00024100	CORRENTE ASA 50 DUPLA (987mm) (CNH)	1
6	KC00024200	CORRENTE ASA 50 DUPLA (939mm)	1
7	KM20002400	CJ MT ENGRENAGEM 12D	7
8	KM20006400	CJ MTG FLANGE COM RETENTOR	4
9	KM20012000	CJ MTG ESTICADOR (JD)	1
10	KM20012100	CJ MTG ESTICADOR MAIOR (JD)	1
11	KS20024401	CJ SD FRAME CAIXA LD (NH)	1
12	KS20024801	CJ SD ESTICADOR	1
13	KS20025001	CJ SD ESTICADOR MENOR (NH)	1
14	KS20028901	CJ SD ESTICADOR AUXILAIR CAIXA	1
15	KS20041800	CJ SD EIXO REGULAGEM	1
16	KS20042000	CJ SD LUVA DUPLA DE TROCA	1
17	KS20042100	CJ SD EIXO ESTICADOR MACHO	1
18	KS20042200	CJ SD EIXO ESTICADOR FEMEA	1
19	KU20041900	ENGRENAGEM 16 DENTES	1
20	KU20042400	ENGRENAGEM 22 DENTES	1
21	KU20042800	ENGRENAGEM 15 DENTES	3
22	KU20044100	ENGRENAGEM 25 DENTES	1
23	KU20044101	ENGRENAGEM 22 DENTES	1
24	KU20082501	EIXO MOVIDA ESTEIRA	1
25	KU20082600	ANEL TRAVA Ø40mm (12,7mm)	4
26	KU20082700	ARRUELA 6,35mm (Ø40mm)	4
27	KU20082701	ARRUELA Ø40 (8,00mm)	1
28	KU20082804	EIXO MOTRIZ CAIXA LD	1
29	KU20082902	EIXO CENTRAL CAIXA LD	1
30	KU20083300	ARRUELA Ø40mm (9,52mm)	2
31	KU20083400	ARRUELA Ø40 (1,90mm)	2
32	KU20085303	EIXO PASSANTE CAIXA LE	1
33	KU20088201	TAMPA TRASEIRA LD	1
34	KU20088301	BORRACHA VEDAÇÃO	1
35	KU20088700	TAMPA FRONTAL	1
36	KU20088800	VEDAÇÃO TAMPA SUPERIOR	1
37	KU20091201	CHAVETA 10x10 (75mm)	2
38	KU20091300	CHAVETA 10x10 (83mm)	1
39	KU20091402	CHAVETA 10x10 (48mm)	2
40	KU20091403	CHAVETA 10x10 (160mm)	1
41	KU20124901	ENGRENAGEM 28 DENTES	1
42	KU20127700	MANCAL DESLIZANTE	2
43	KU20128000	JUNTA EIXO ESTICADOR	2
44	KU20128100	JUNTA EIXO TROCA ROTAÇÃO	1

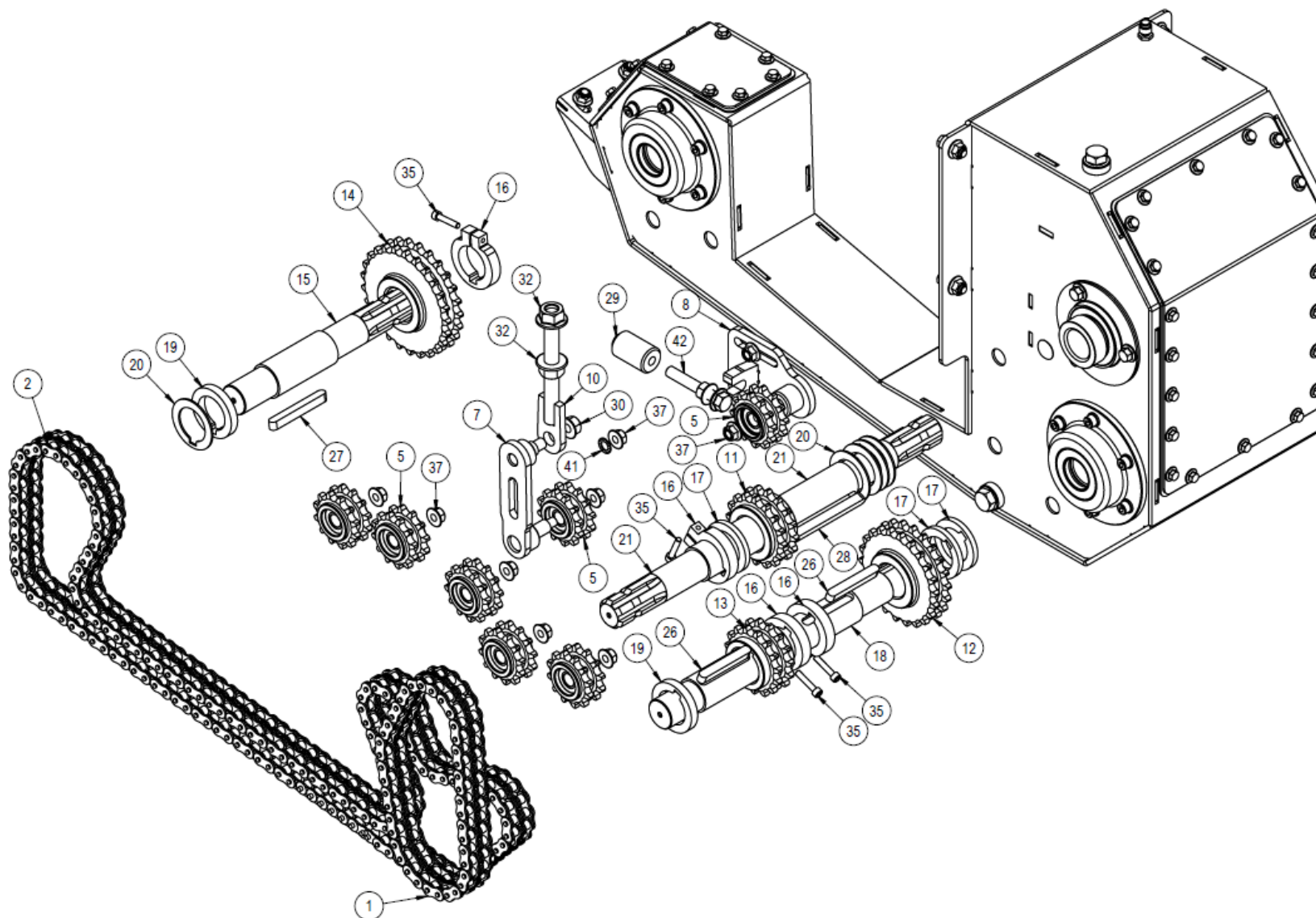
45	KU20129100	JUNTA TAMPA SUPERIOR	1
46	KU20129200	TAMPA SUPERIOR	1
47	KU20129300	CHAVETA 6,35 (44.35mm)	2
48	ST000001	PORCA SEXT. FLANG. TORQUE M12	1
49	ST000080	PORCA SEXT. FLANG. M12x1,75	1
50	ST000096	PORCA TRAV MA 16MM BC	2
51	ST000156	PARAF SEXT. FLANG. M10x25 ZB	20
52	ST000194	PARAF. SEXT. FLANG. M8x16	44
53	ST000201	ANEL ELASTICO E-40	1
54	ST000227	PARAF ALLEN CAB CIL M6x30 ZB	4
55	ST000829	ROLAMENTO ABAULADO Ø72xØ35 (GE35)	4
56	ST000871	PORCA FLANG.TORQUE M10x1.5 ZB	18
57	ST001004	PARAF. SEXT. FLANG. M8x20	6
58	ST001041	MANCAL CHAPA PF207	4
59	ST001066	PARAF. ALLEN CAB. CIL. M8x25 ZB	24
60	ST001067	ARRUELA M8 (ALUMINIO)	24
61	ST001068	ARRUELA SERRILHADA M10	1
62	ST001104	PARAF. SEXT. FLANG. M12x75 8.8	1
63	ST001170	ANEL ELASTICO E-22	1

10.14 KM20004001 - CJ MTG CAIXA ESQUERDA NH

10.14.1 TAMPAS, MANCAIS E EIXOS



10.14.2 ENGRENAGENS, CORRENTES E ESTICADORES



LISTA DOS COMPONENTES DA CAIXA LE

ITEM	CÓD. PRODUTO	DESCRIÇÃO COMPONENTE	QTDE
1	KC00012802	CORRENTE ASA 50 DUPLA (765mm)	1
2	KC00013700	CORRENTE ASA 50 DUPLA (2220mm)	1
3	KC00013900	BUJÃO 3/4" UNF C/ O-RING	2
4	KC00014200	RESPIRO CAIXA TRANSMISSAO 1/4 - 18 NPT	1
5	KM20002400	CJ MT ENGRENAGEM 12D	7
6	KM20006400	CJ MTG FLANGE COM RETENTOR	4
7	KS20024801	CJ SD ESTICADOR	1
8	KS20025001	CJ SD ESTICADOR MENOR (NH)	1
9	KS20025101	CJ SD FRAME CAIXA ESQUERDA NH	1
10	KS20028901	CJ SD ESTICADOR AUXILAIR CAIXA	1
11	KU20041900	ENGRENAGEM 16 DENTES	1
12	KU20042400	ENGRENAGEM 22 DENTES	1
13	KU20042800	ENGRENAGEM 15 DENTES	1
14	KU20044100	ENGRENAGEM 25 DENTES	1
15	KU20082501	EIXO MOVIDA ESTEIRA	1
16	KU20082600	ANEL TRAVA Ø40mm (12,7mm)	4
17	KU20082700	ARRUELA 6,35mm (Ø40mm)	3
18	KU20082901	EIXO CENTRAL CAIXA LD	1
19	KU20083300	ARRUELA Ø40mm (9,52mm)	2
20	KU20083400	ARRUELA Ø40 (1,90mm)	6
21	KU20085302	EIXO PASSANTE CAIXA LE	1
22	KU20088700	TAMPA FRONTAL	1
23	KU20088800	VEDAÇÃO TAMPA SUPERIOR	1
24	KU20089401	TAMPA CAIXA LE	1
25	KU20089501	VEDACAO TAMPA CAIXA LE	1
26	KU20091201	CHAVETA 10x10 (75mm)	2
27	KU20091300	CHAVETA 10x10 (83mm)	1
28	KU20091401	CHAVETA 10x10 (120mm)	1
29	KU20113200	BUCHA ROSCADA CAIXA	1
30	ST000001	PORCA SEXT. FLANG. TORQUE M12	1
31	ST000080	PORCA SEXT. FLANG. M12x1,75	1
32	ST000096	PORCA TRAV MA 16MM BC	2
33	ST000156	PARAF SEXT. FLANG. M10x25 ZB	12
34	ST000194	PARAF. SEXT. FLANG. M8x16	32
35	ST000227	PARAF ALLEN CAB CIL M6x30 ZB	4
36	ST000829	ROLAMENTO ABAULADO Ø72xØ35 (GE35)	2
37	ST000871	PORCA FLANG.TORQUE M10x1.5 ZB	16
38	ST001041	MANCAL CHAPA PF207	2
39	ST001066	PARAF. ALLEN CAB. CIL. M8x25 ZB	24
40	ST001067	ARRUELA M8 (ALUMINIO)	24
41	ST001068	ARRUELA SERRILHADA M10	3
42	ST001104	PARAF. SEXT. FLANG. M12x75 8.8	1

